

Asunto Oy Helsingin TRITON

Ramsinranta

tyylikäs asuinalue meren rannalla



Tehdään se yhdessä.





Ramsinranta

tyylikäs asuinalue meren rannalla

Paritaloja upealla kalliotontilla meren äärellä

Asunto Oy Helsingin Triton rakennetaan Ramsinrantaan, Vuosaaren upealle, aivan meren tuntumaan tulevalle uudelle, tasokkaalle pientaloalueelle. Alue sijoittuu suojellun Kallvikin niemen viereen, uimarantojen ja venesatamien läheisyyteen. Itäkeskuksen ja Columbuksen monipuoliset palvelut, useat lähialueiden päiväkodit ja koulut sekä hyvien liikenneyhteyksien ja metron tuoma vaivattomuus yhdistettyinä upeaan saaristoluontoon, ulkoilu-, liikunta- ja veneilymahdollisuuksiin, luovat asukkaille viihtyisän ja elinvoimaisen asuinympäristön.

Triton sijaitsee Ramsinrannan alueen keskiosan länsireunalla, korkealla kalliotontilla. Kallioinen luonto ja meren välkkyminen talojen ja puiden välistä luovat merellistä tunnelmaa asumiseen. Kohteeseen tulee 13 paritaloa, yhteensä 26 kaksikerroksista asuntoa. Rakennukset sijoittuvat tontin reunoille, tonttia ympäröivien katujen varrelle. Vaihteleva

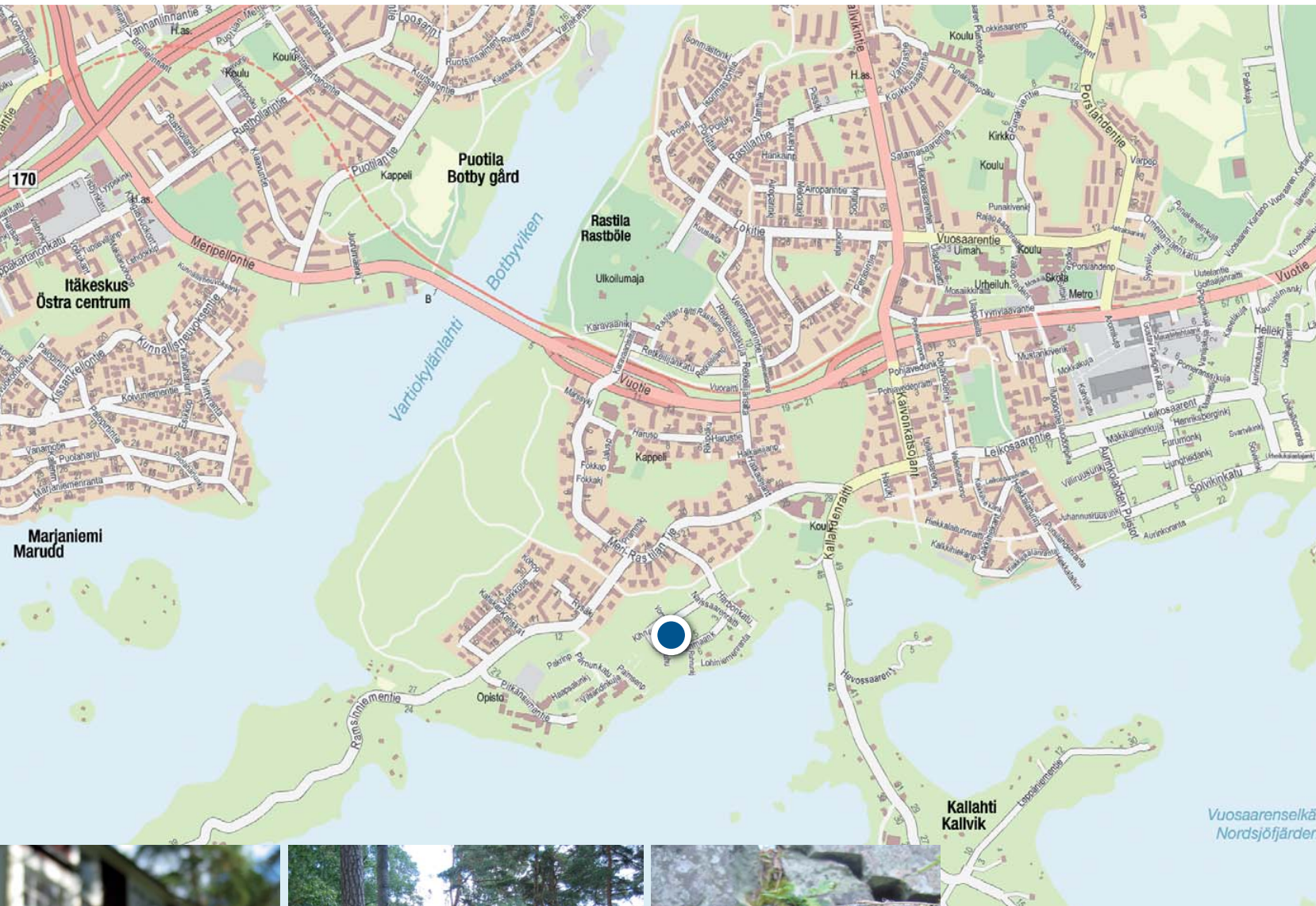
maasto mahdollistaa hyvät näkymät joko meren suuntaan tai luontoon piha-alueelle.

Tritonin taloissa on viisi erilaista ja erikokoista asuntotyyppiä sekä niiden variaatioita. Asuntojen suunnittelun perusajatuksena ovat tehokkaat, mutta samalla edustavat, käytännölliset ja joustavat tilaratkaisut. Asuntopohjissa on esimerkiksi erilaisia keittiö- ja kodinhoitotilaratkaisuja erilaisiin tarpeisiin. Lisäksi hyvät työhuone-, pesu- ja varastotilaratkaisut asuntojen pohjakerroksessa tuovat joustavuutta ja mukavuutta asumiseen.

Asuntojen pihat myötäilevät maaston muotoja ja rajautuvat puurakenteisiin aidakkeisiin ja istutuksiin. Terassilta on yhteys asuntopihaan. Osassa asunnoista pääsee pihalle myös keittiöstä tai kodinhoituhuoneesta.

Tontin keskiosaan jäävälle yhteispiha-alueelle tulee leikki- ja oleskelupaikka. Yhteispiha-alue on muilta osin pyritty jättämään mahdollisimman luonnontilaiseksi.





Rantaraitin varrelta löytyy laineiden välkkeen lisäksi vihreää luontoa ja suojeltu Villa Harbo sekä Villa Berg-backa (kolmas vasemmalta)

Hanketiedot

Asuntoyhtiö

Asunto Oy Helsingin Triton, Saarenmaankatu 8, 00980 Helsinki. Yhtiö sijaitsee Helsingin kaupungin Ramsinrannan kaupunginosan korttelin 54204 tontilla nro 1. Kohde käsittää 13 2-kerroksista paritaloa.

Asemakaava

Asemakaavan muutos nro 10670 on laadittu 28.4.2000. Lisätietoja alueen asemakaavasta saa Helsingin kaupunkisuunnitteluvirastosta p. 1691.

Huoneistotyytit

3h+k+s	82,5 m ²	6 kpl
3h+k+s+ask	86,0+29,0 m ²	2 kpl
4h+k+s	103,0 m ²	14 kpl

5h+k+s	131,0 m ²	2 kpl
6h+k+s	142,0m ²	2 kpl

Asuntoja on yhteensä 26 kpl 2.655,0 asm².

Paikoitus

Yhtiölle tulee 32 autopaikkaa. Jokaisella asunnolla on vähintään yksi autopaikka. Asunnoilla 1, 2, 25 ja 26 on kaksi autopaikkaa. Lisäksi yhtiölle jää kaksi vieraspaikkaa

Suunnittelu

Arkkitehti:	Arkkitehtitoimisto Pauliina ja Juha Kronlöf Oy
Rakennesuunnittelija:	Insinööritoimisto Kai Kakko Ky
LVI-suunnittelu:	Tubular Oy
Sähkösuunnittelu:	Elbox Oy
Projektipäällikkö:	Teppo Isokangas
RS-Pankki	Helsingin OP Pankki Oy

Avaa ovi YIT Kotiin

Haluamme olla alusta lähtien mukana asumisenunelmasi toteutumisessa. Oma asuntomyyntimme neuvoo ja palvelee asunnon etsimisessä, materiaalivalinnoissa ja muutostöissä. Kaupantekohetkellä maksat vain 15 % kodin hinnasta ja loput joustavasti Alfa-rahoituksen vaihtoehtojen mukaisesti

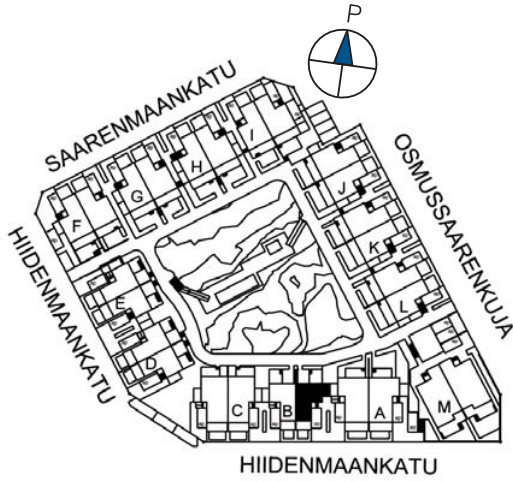
Uuteen kotiin 30 %:n alkupääomalla

Asunto Oy Helsingin Tritonissa on Alfa-rahoitus. Se on erilaisia elämäntilanteita myötäilevä vaihtoehto rahoittaa uuden asunnon osto. Alfa sopii erityisesti sinulle, joka et halua suurta henkilökohtaista asuntolainaa.

Voit saada uuden kodin maksamalla vain 30 % sen velattomasta hinnasta: 15 % kaupantekohetkellä ja 15 % talon valmistuessa. Loppu 70 % on yhtiölainaa, jota maksat rahoitusvastikkeena kuukausittain. Laina-aika on 22 vuotta. Ensimmäisenä vuonna erääntyy pelkkä korko. Lainan varsinaiset lyhennykset alkavat vasta toisen vuoden alussa.

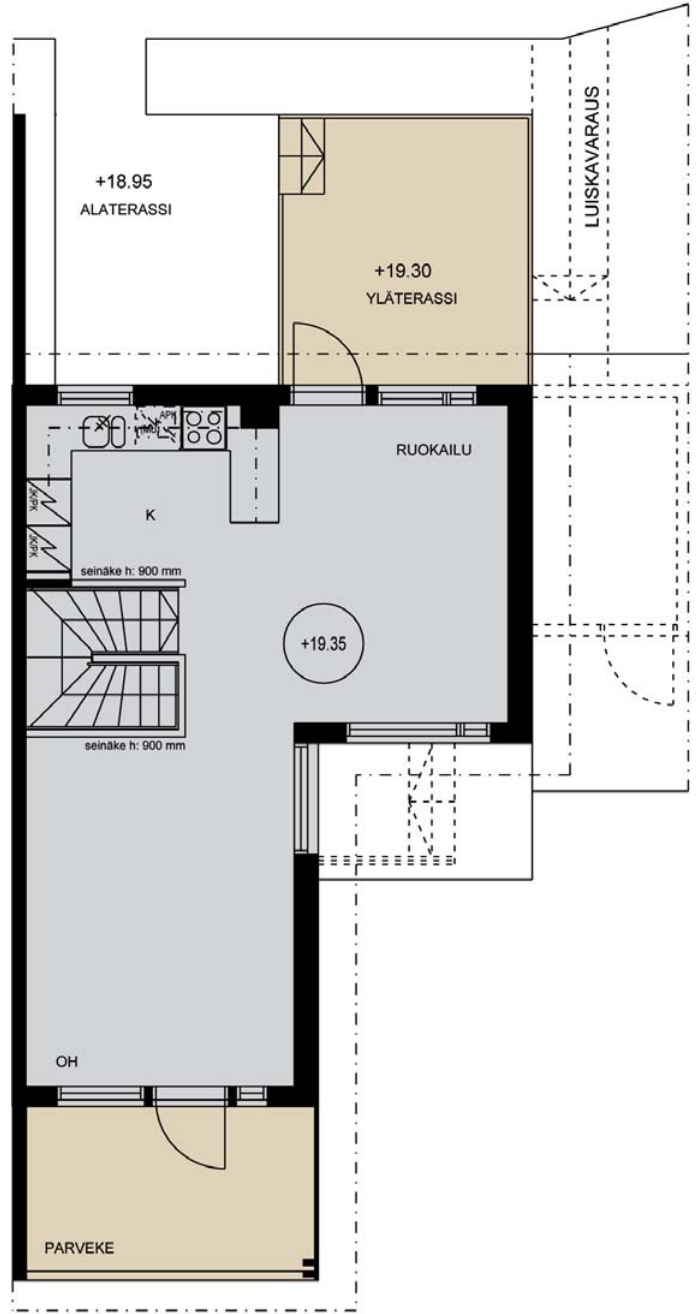
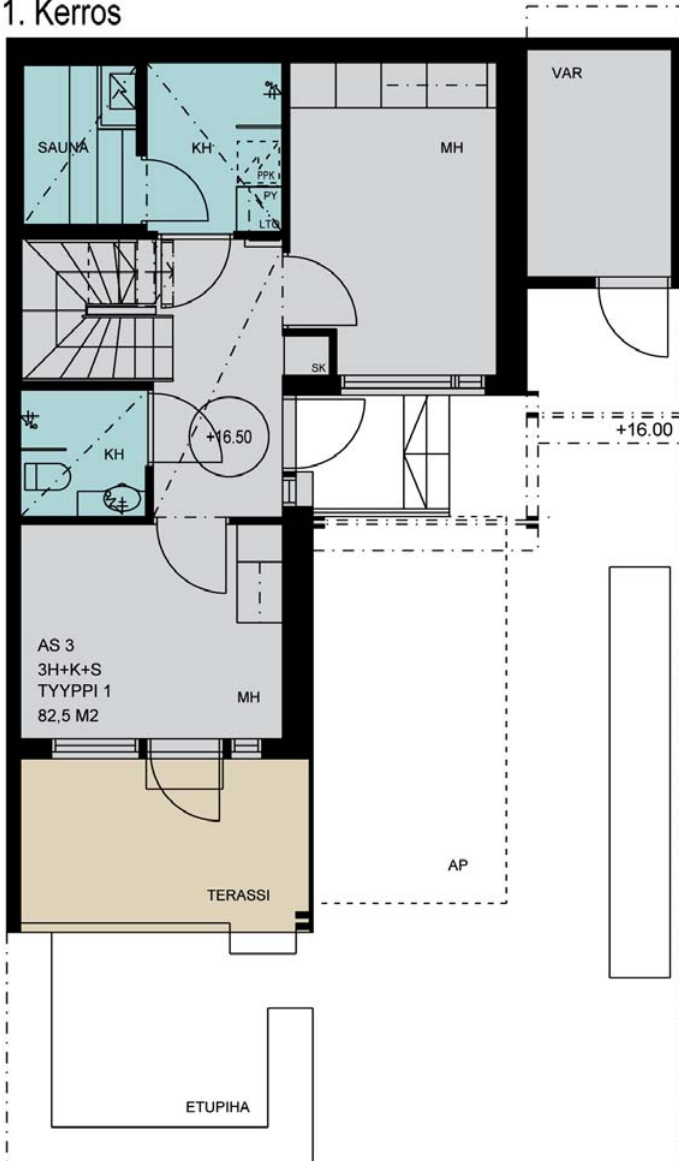
Ennen muuttoa voit vielä harkita, pidätkö koko yhtiölainan vai maksatko siitä osan vai kokonaan pois. Vaihtoehtot yhtiölainaosuudeksi ovat 0 %, 17,5 %, 35 %, 52,5 % ja 70 % asunnon velattomasta hinnasta. Lisätietoja erillisessä esitteessä tai yitkoti.fi





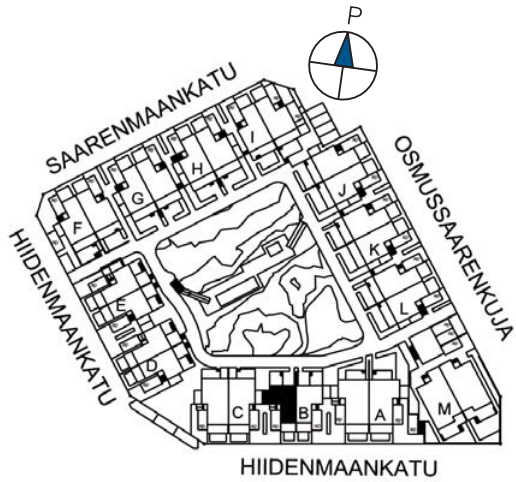
3h+k+s / 82,5 m²
 asunto: B3

1. Kerros



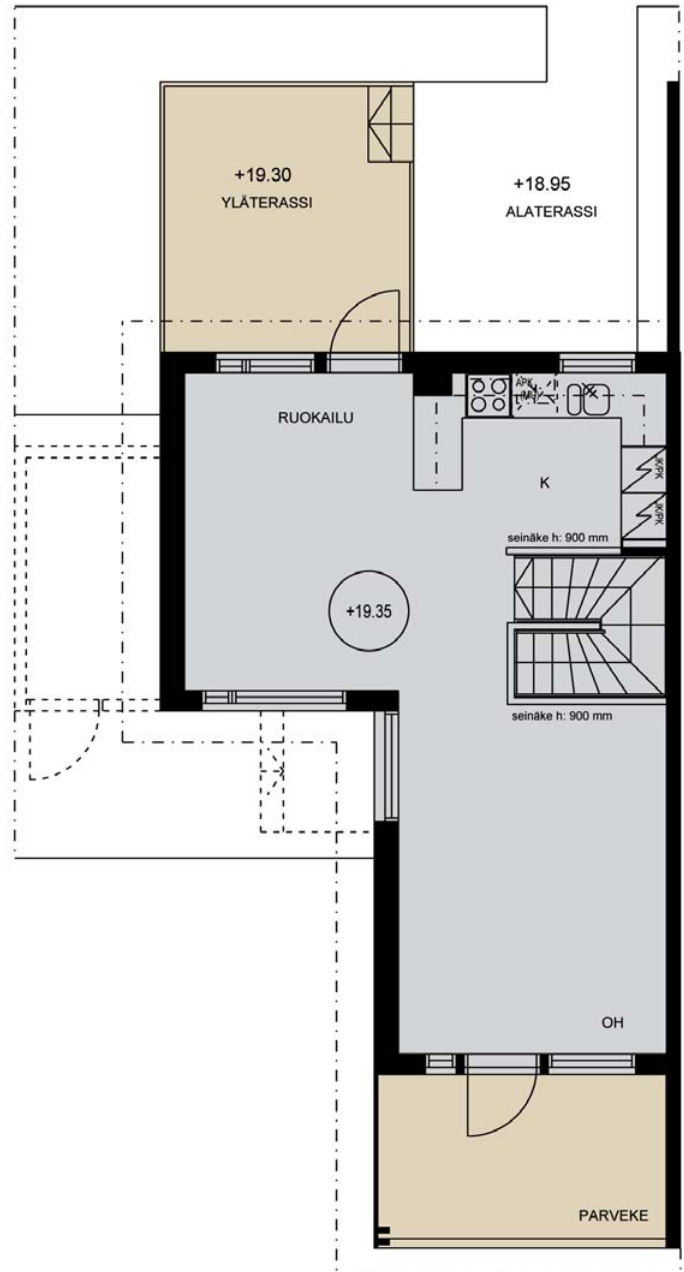
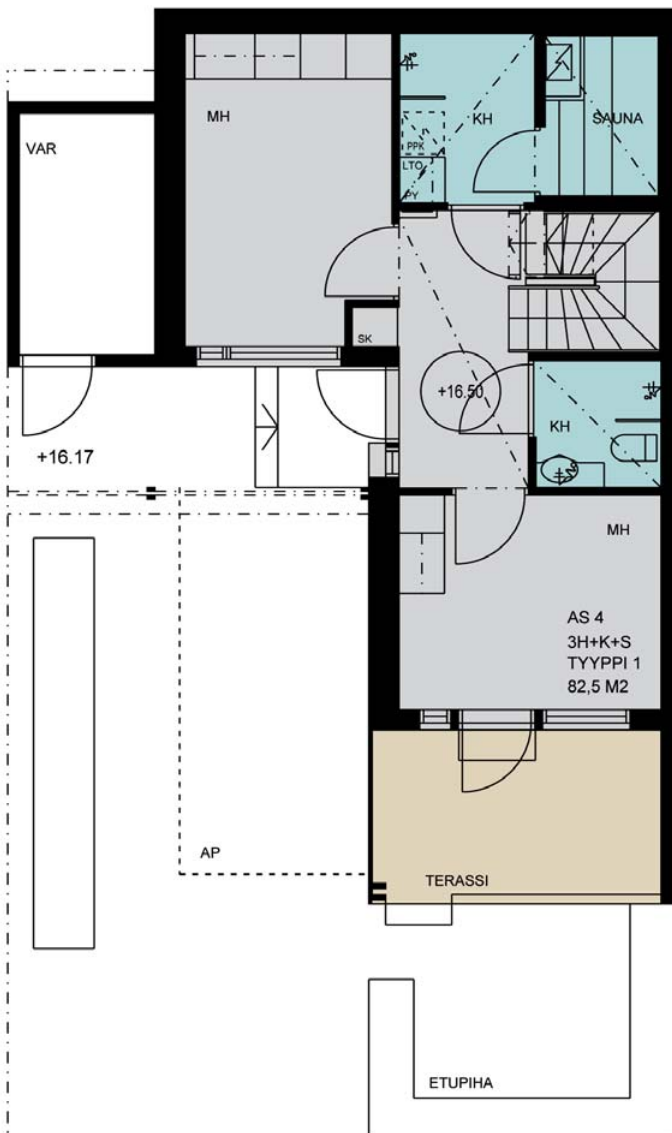
2. Kerros





3h+k+s / 82,5 m²
 asunto: B4

1. Kerros

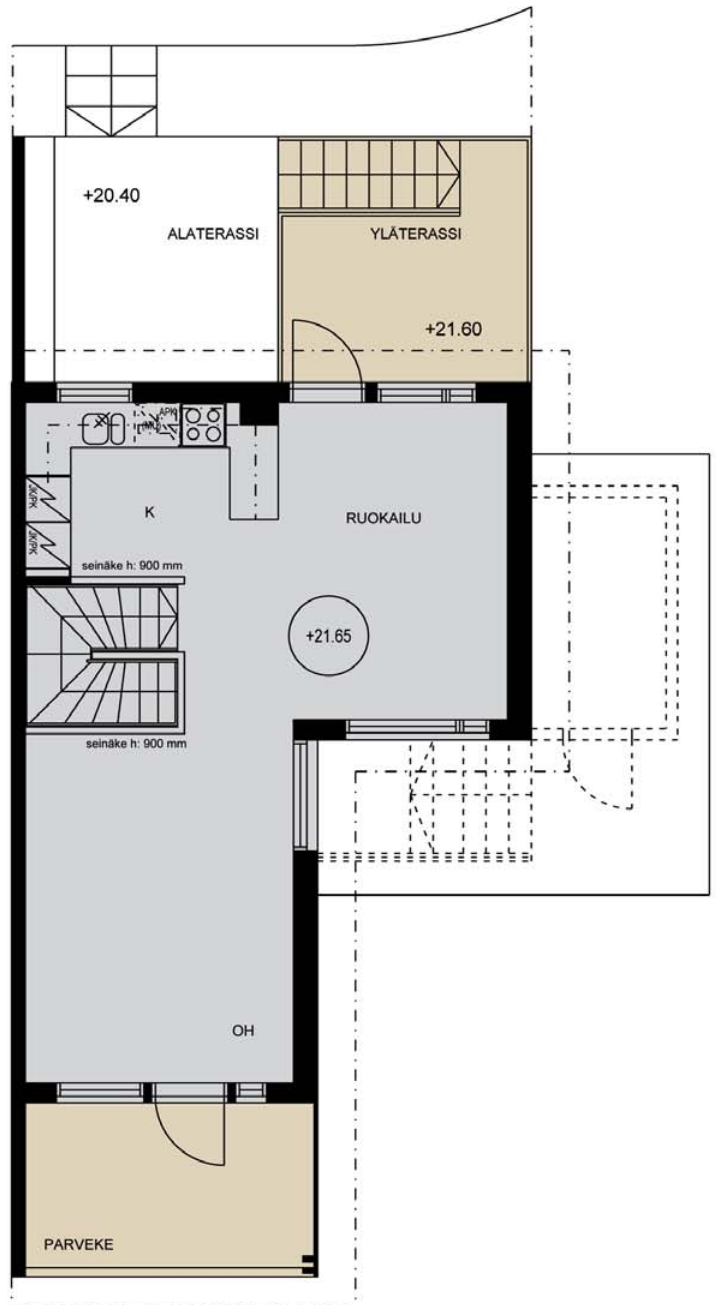
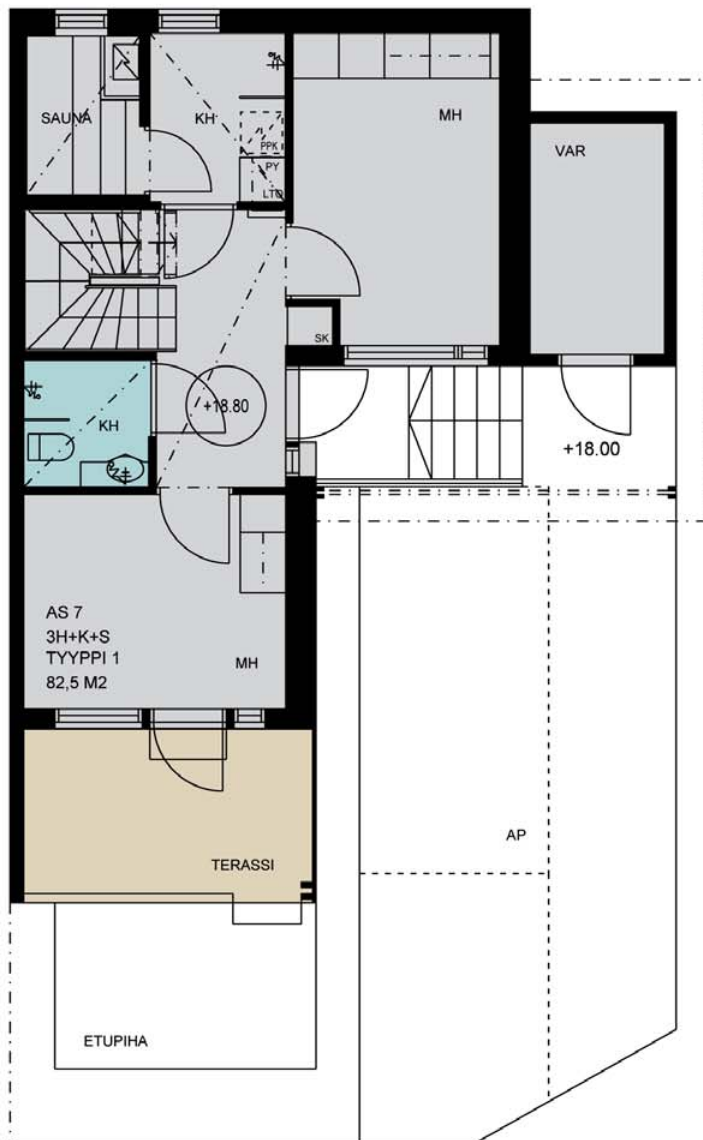


2. Kerros



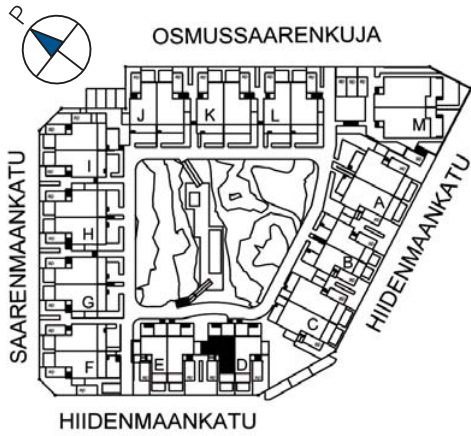
3h+k+s / 82,5 m²
 asunto: D7

1. Kerros



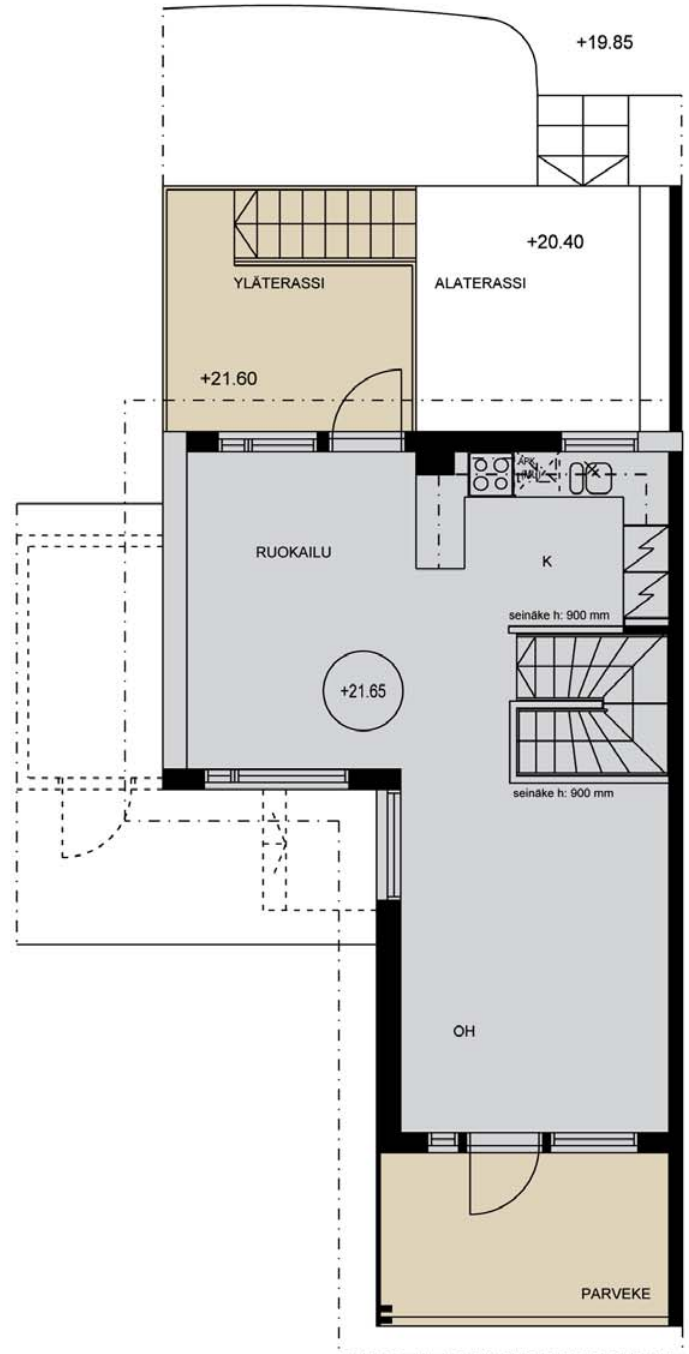
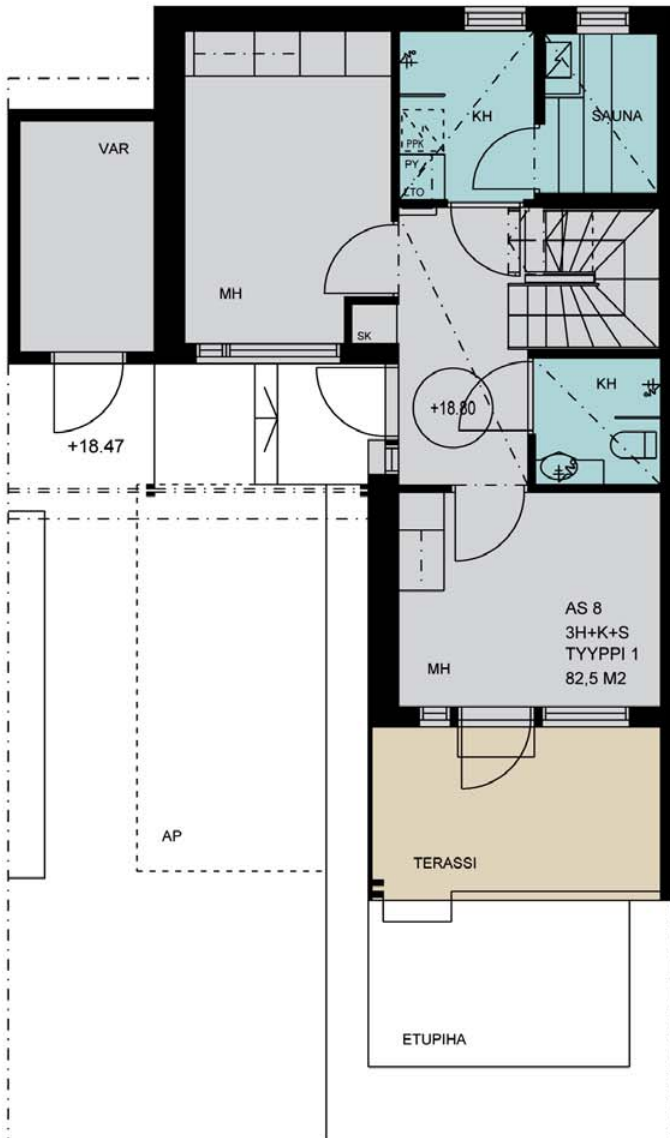
2. Kerros





3h+k+s / 82,5 m²
 asunto: D8

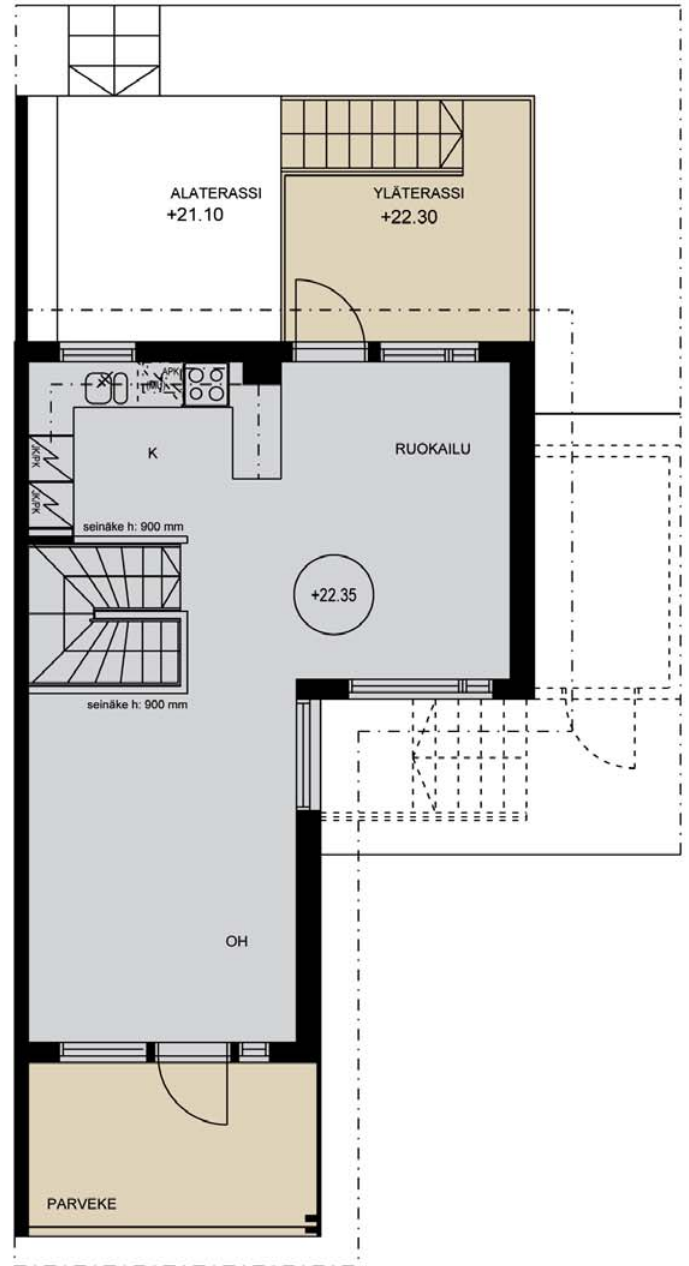
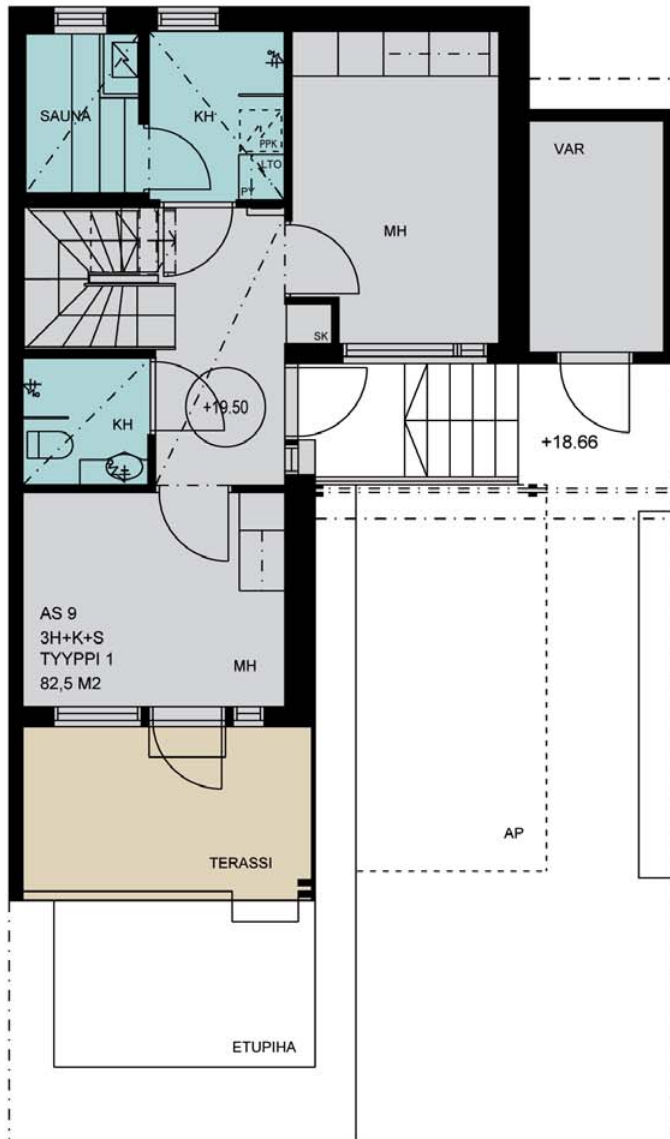
1. Kerros



2. Kerros



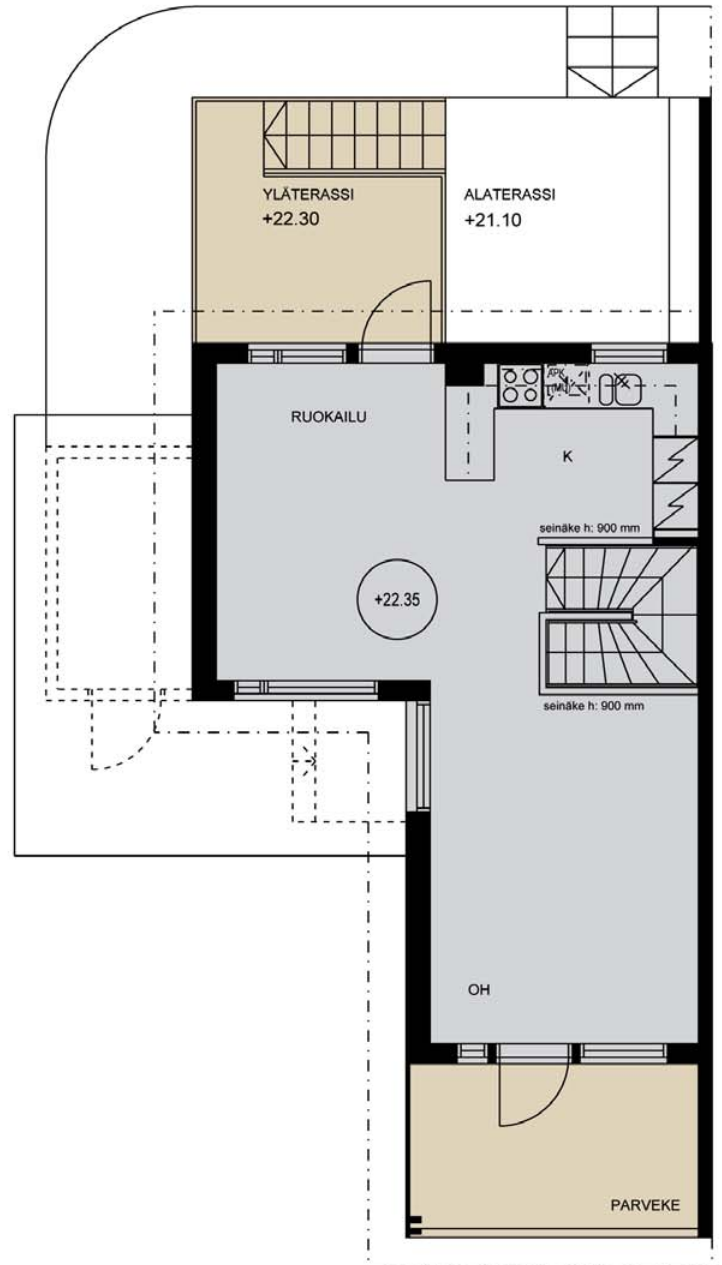
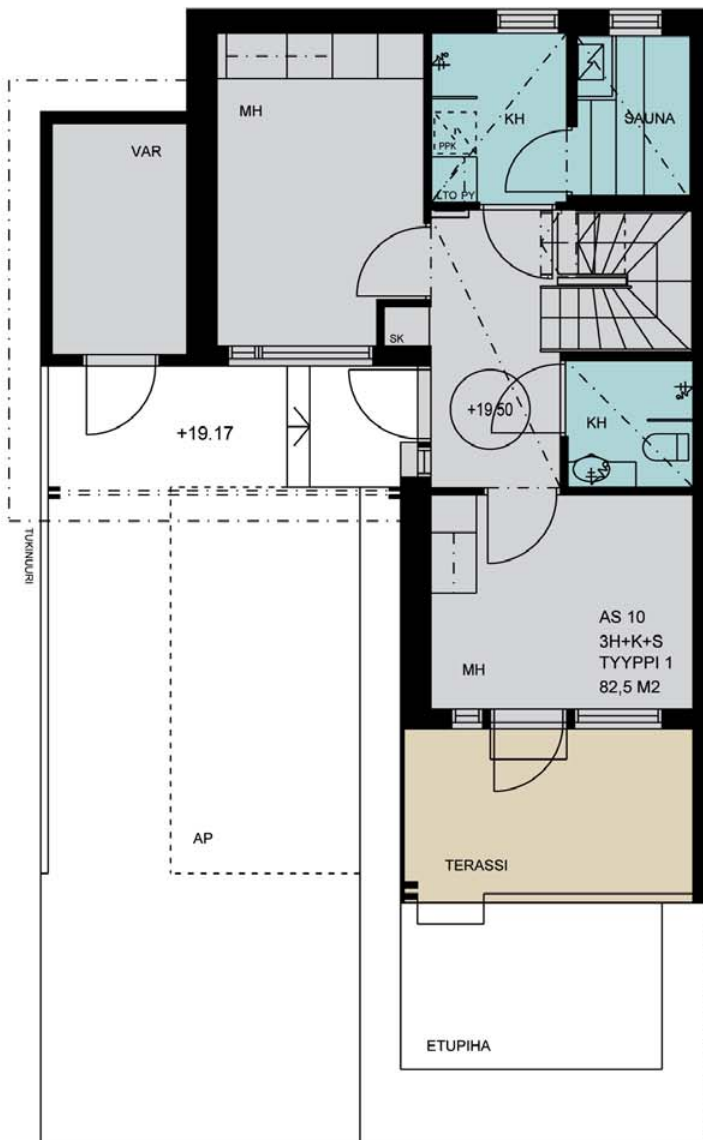
3h+k+s / 82,5 m²
 asunto: E9



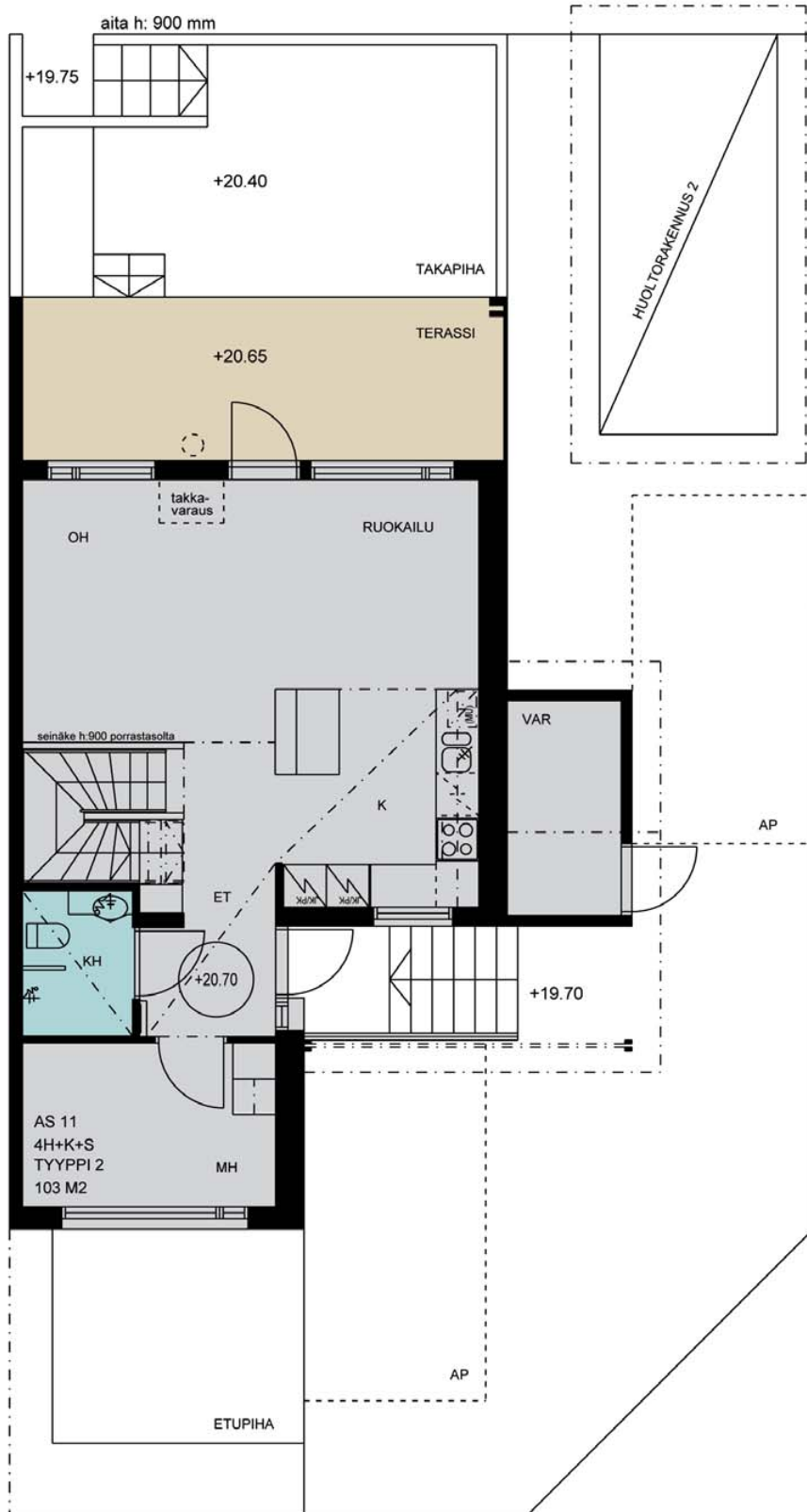
Mittakaava 1:100 5 m



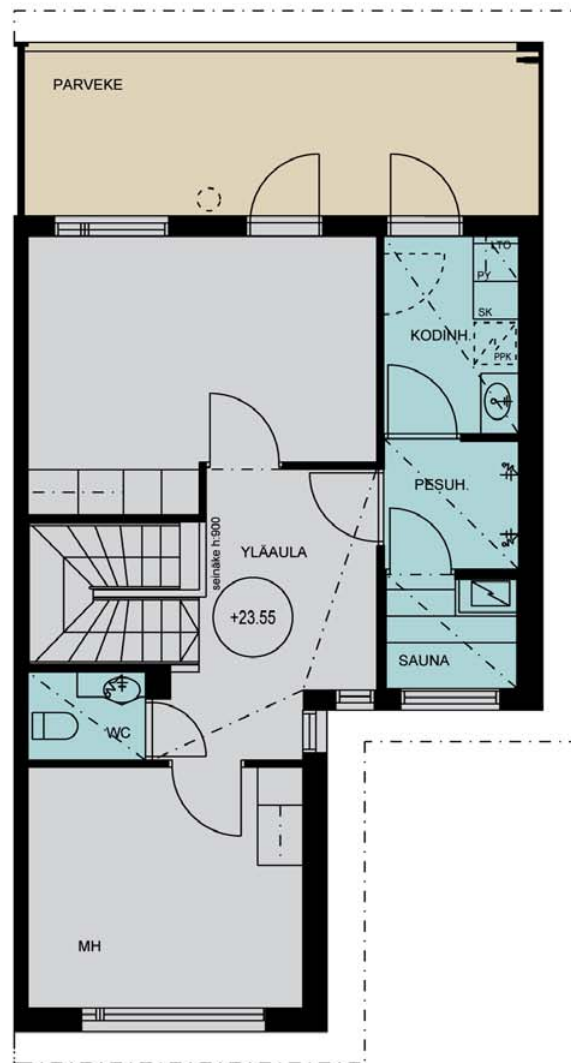
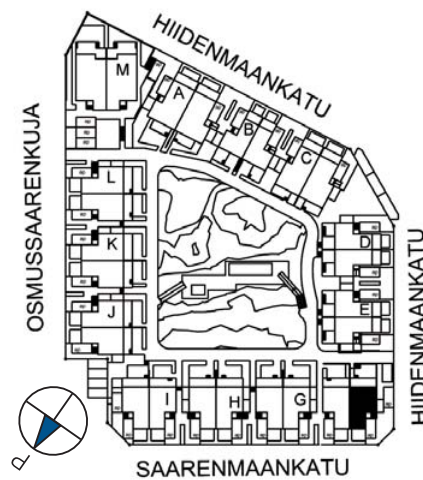
3h+k+s / 82,5 m²
 asunto: E10



4h+k+s / 103,0 m²
 asunto: F11



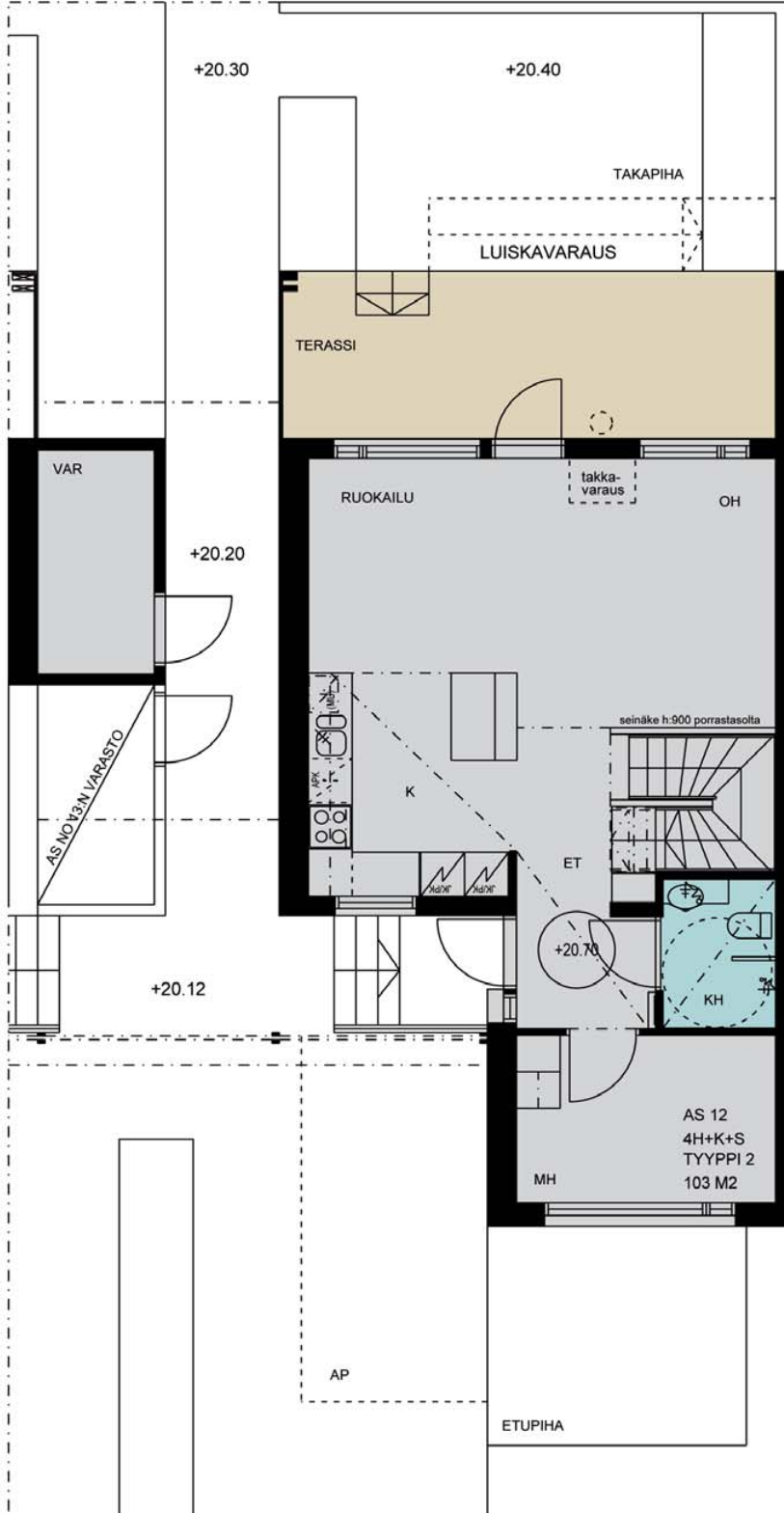
1. Kerros



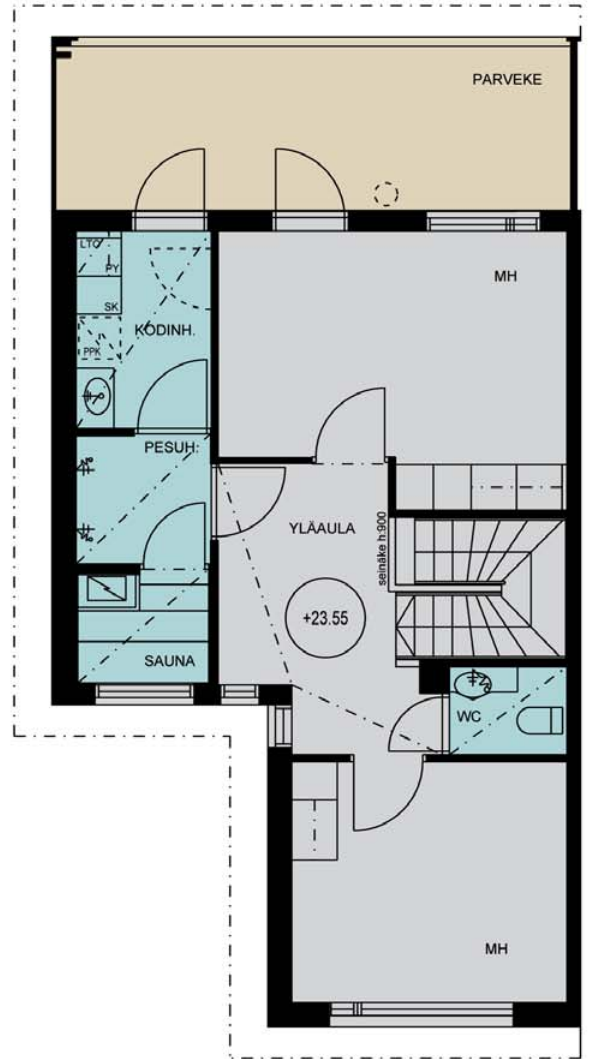
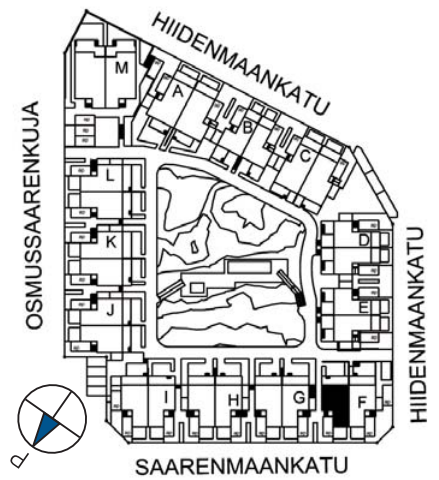
2. Kerros



4h+k+s / 103,0 m²
 asunto: F12

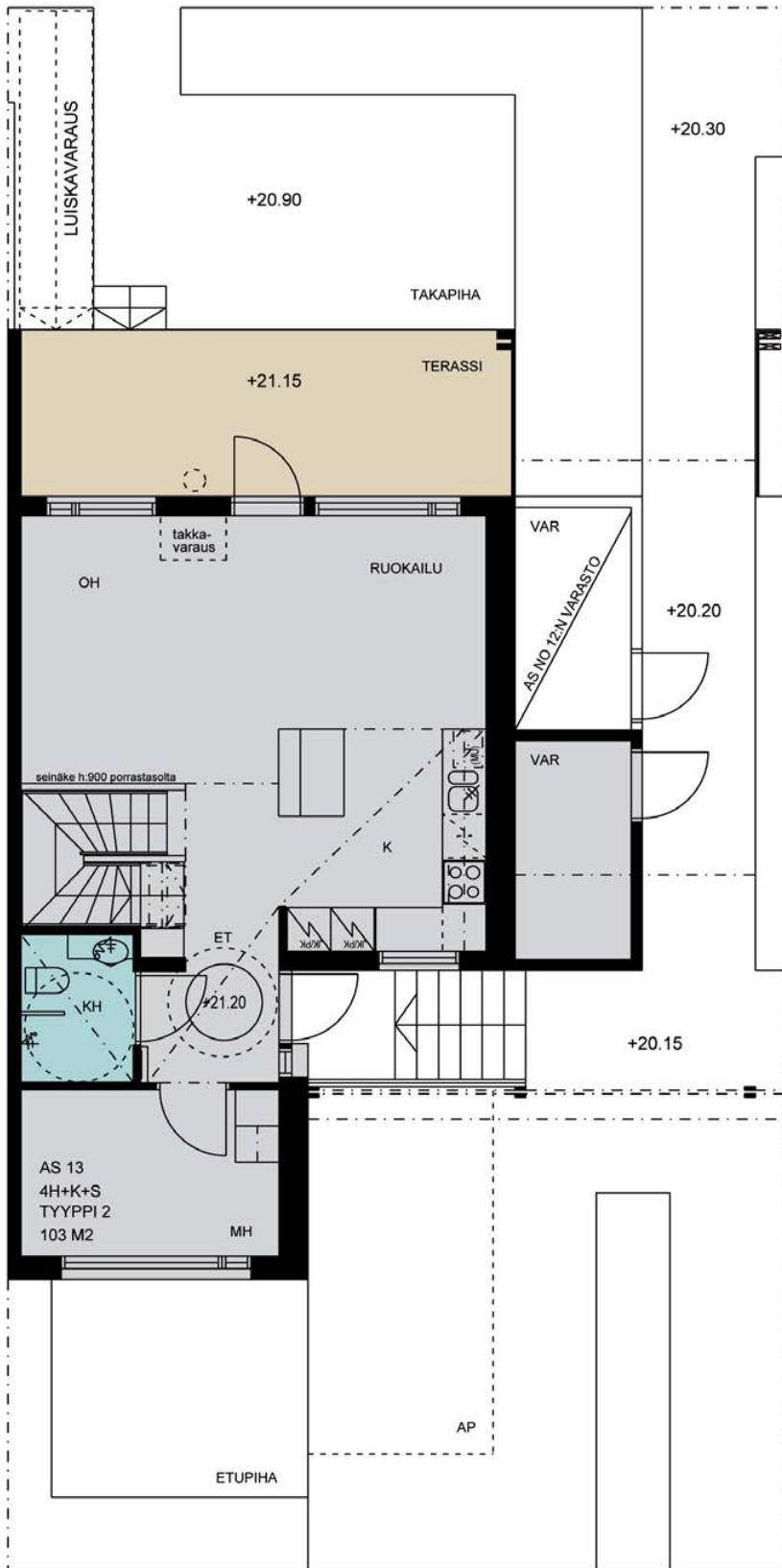


1. Kerros

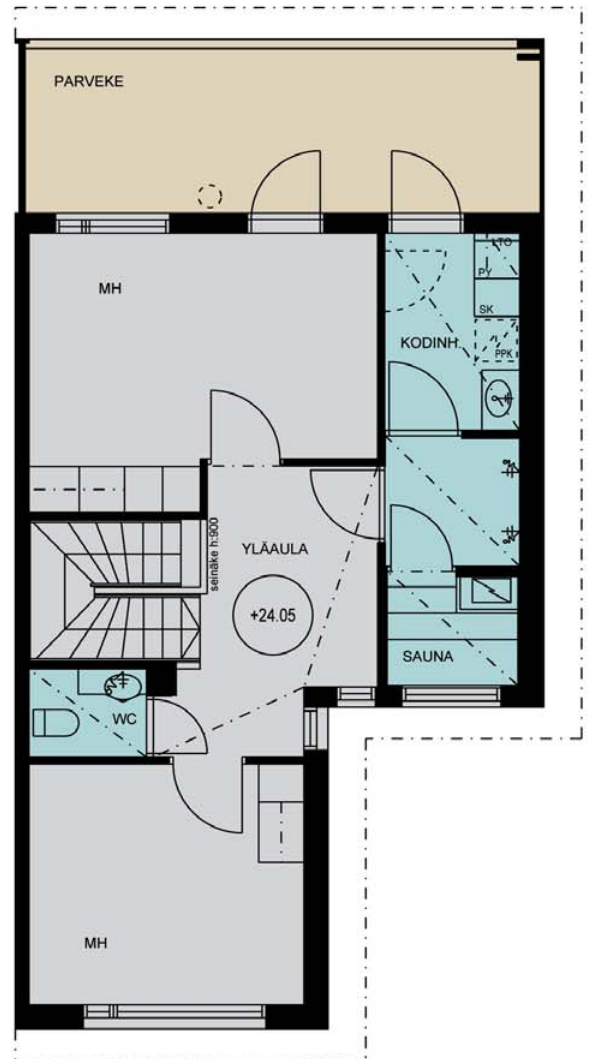
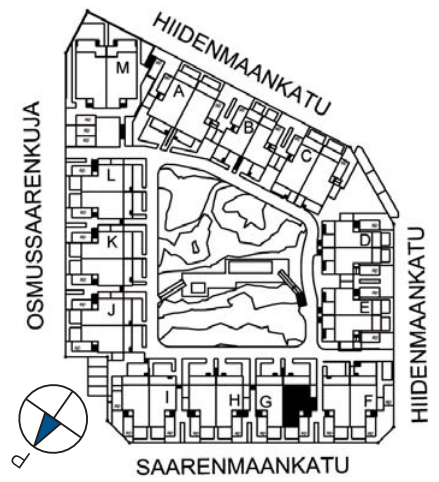


2. Kerros

4h+k+s / 103,0 m²
 asunto: G13



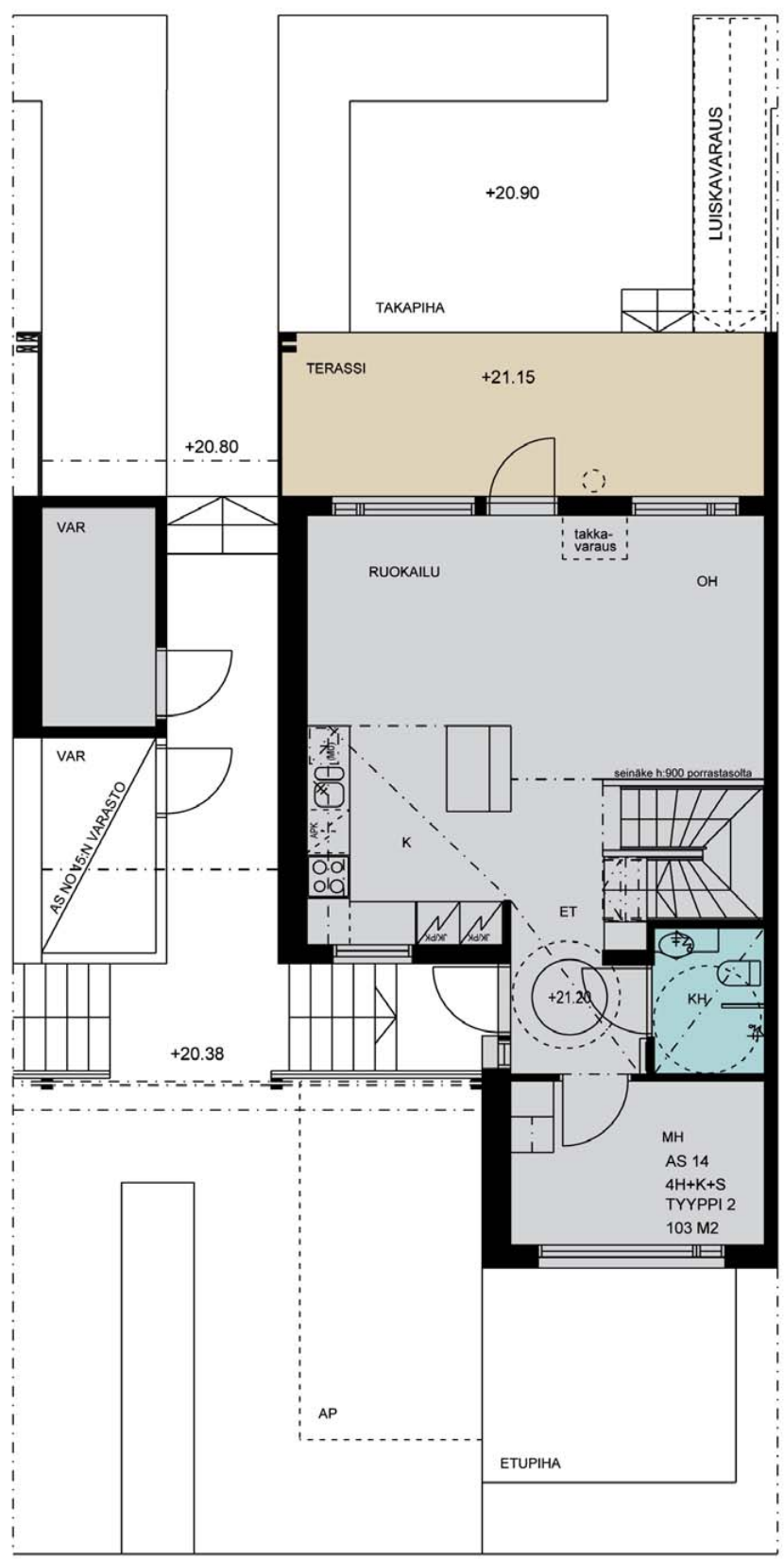
1. Kerros



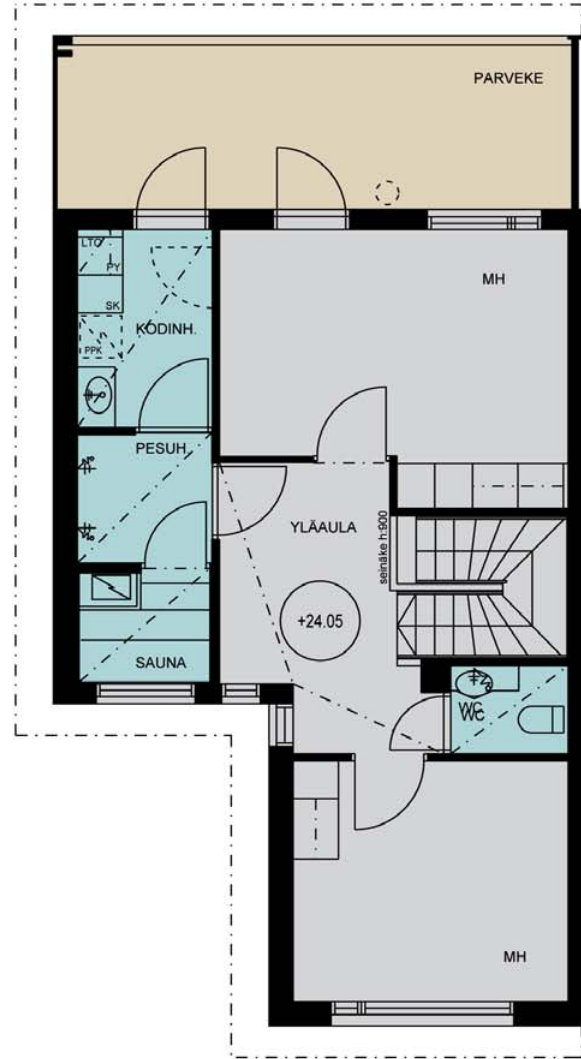
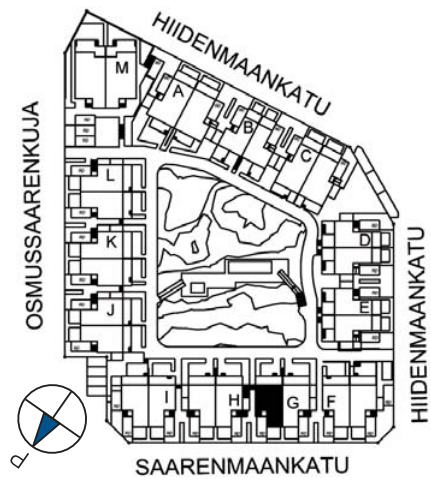
2. Kerros



4h+k+s / 103,0 m²
 asunto: G14

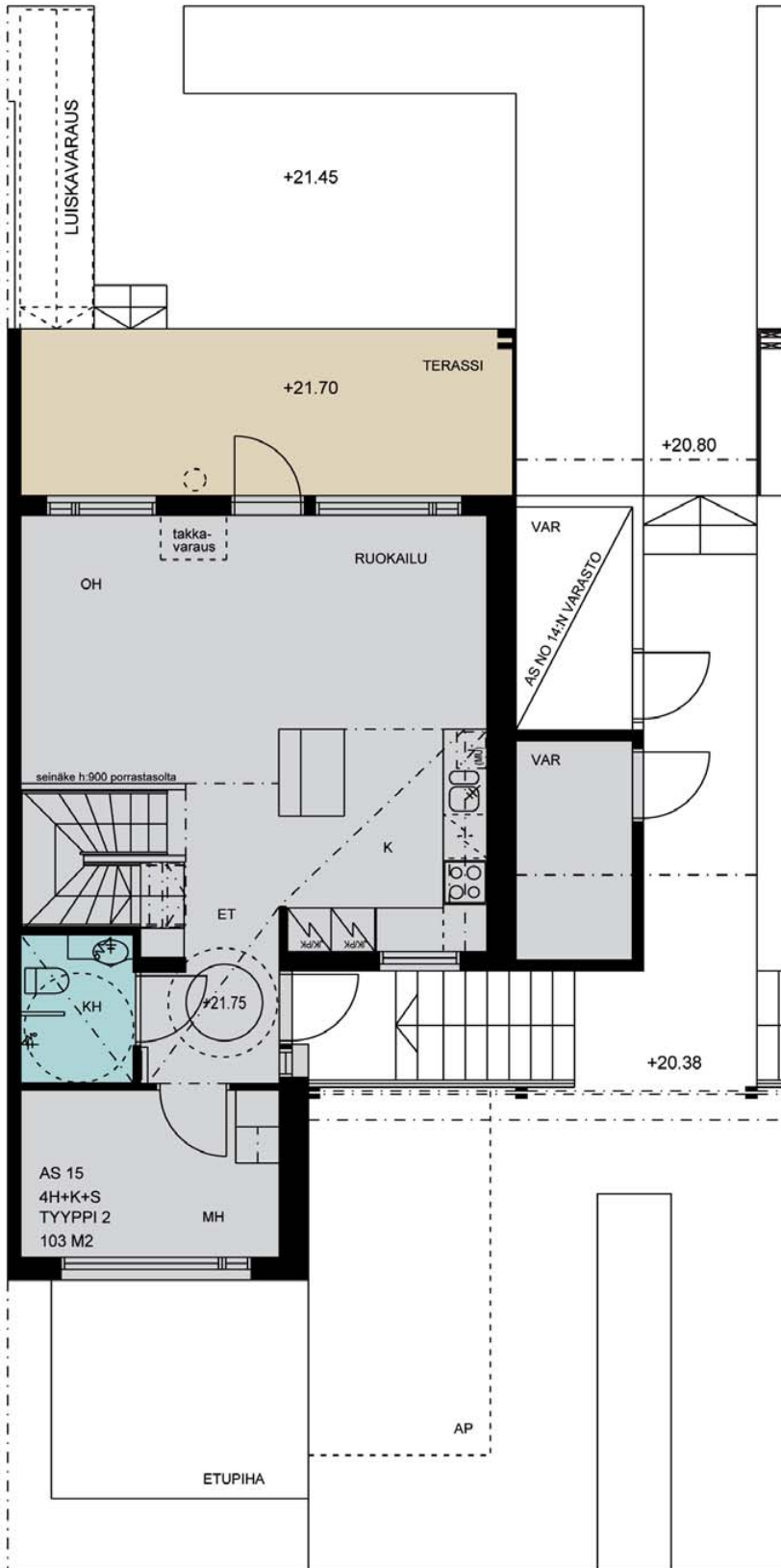


1. Kerros

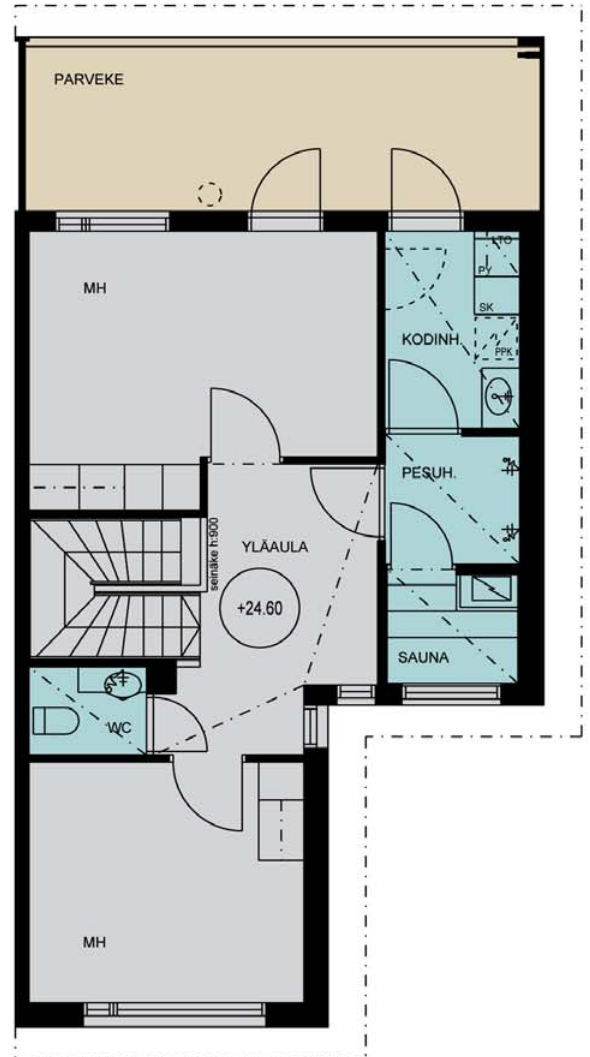
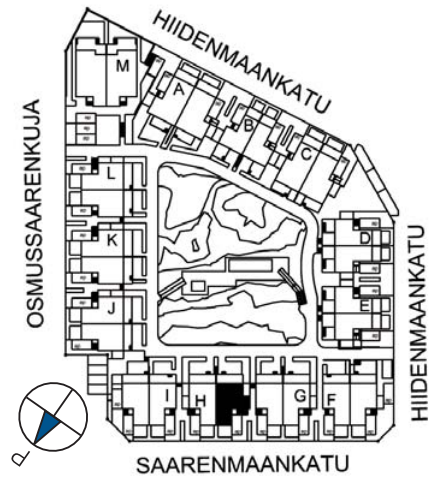


2. Kerros

4h+k+s / 103,0 m²
 asunto: H15



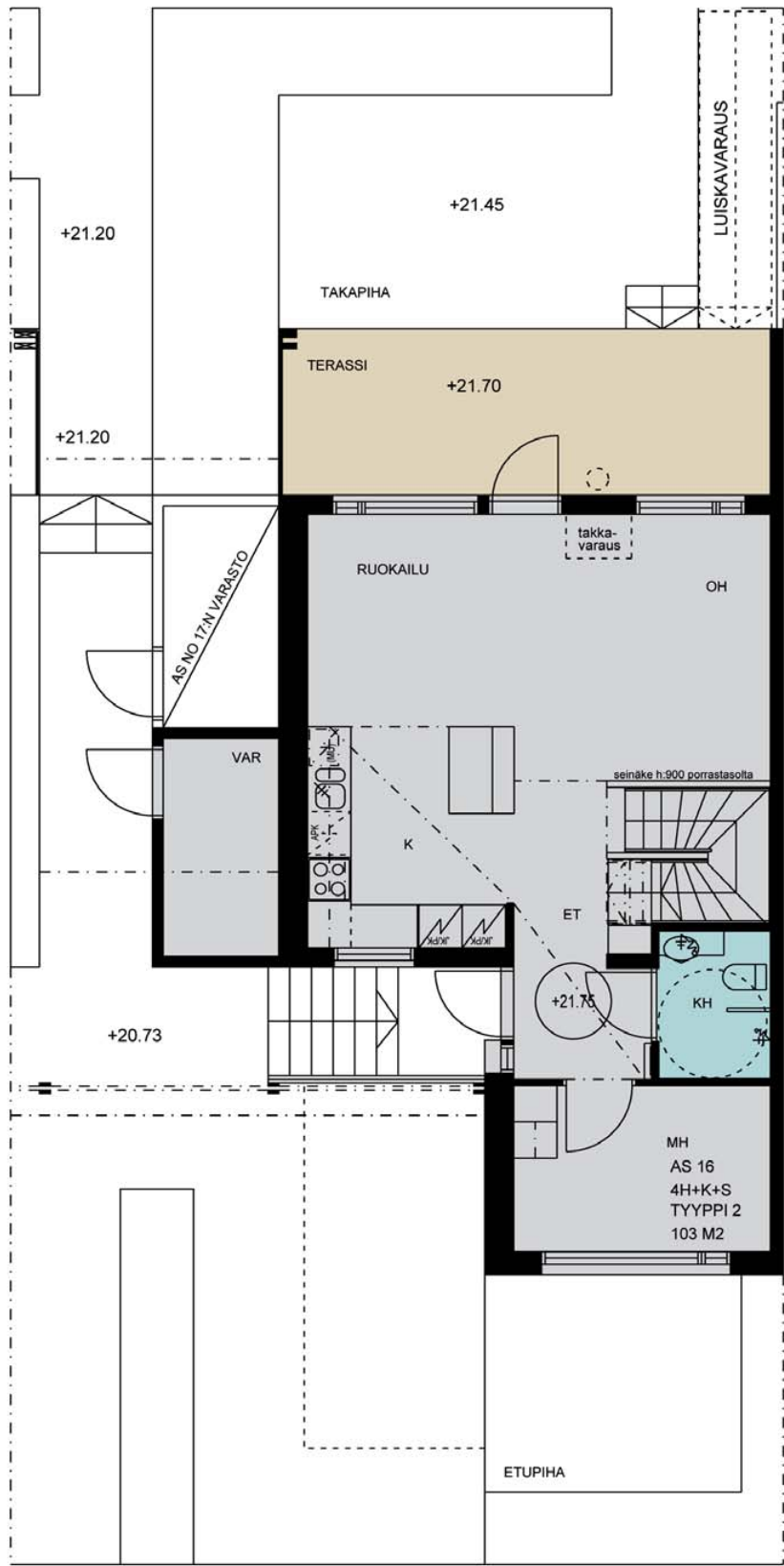
1. Kerros



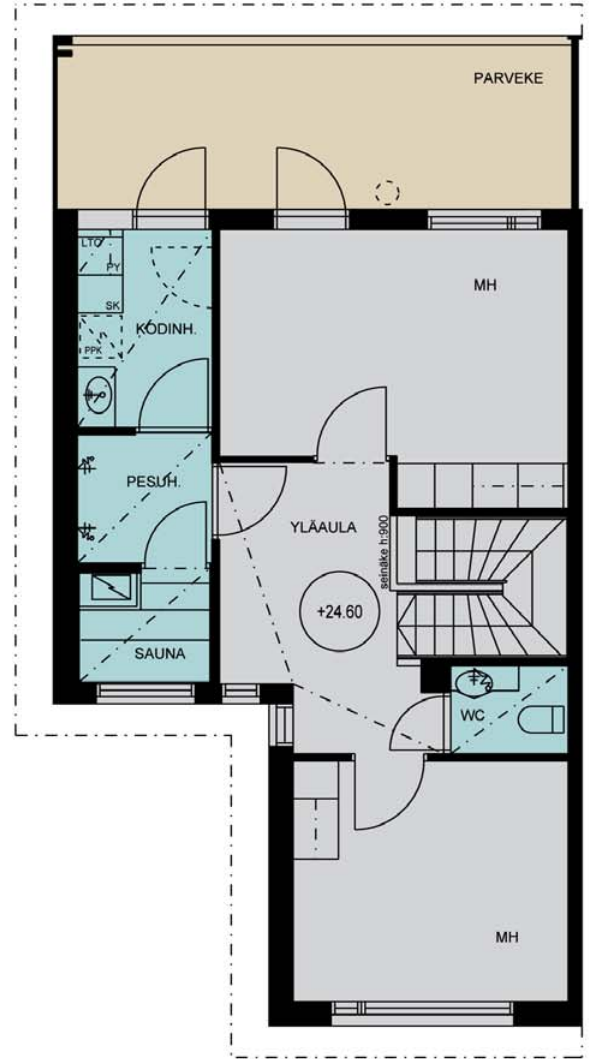
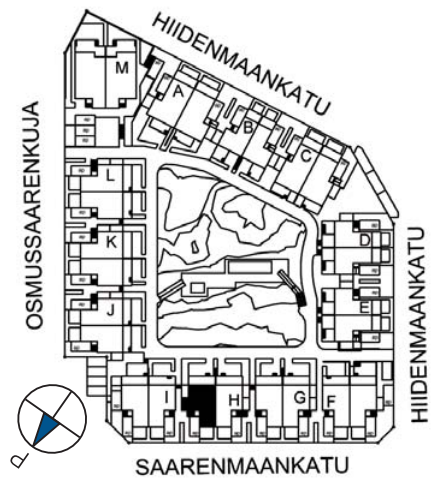
2. Kerros



4h+k+s / 103,0 m²
 asunto: H16

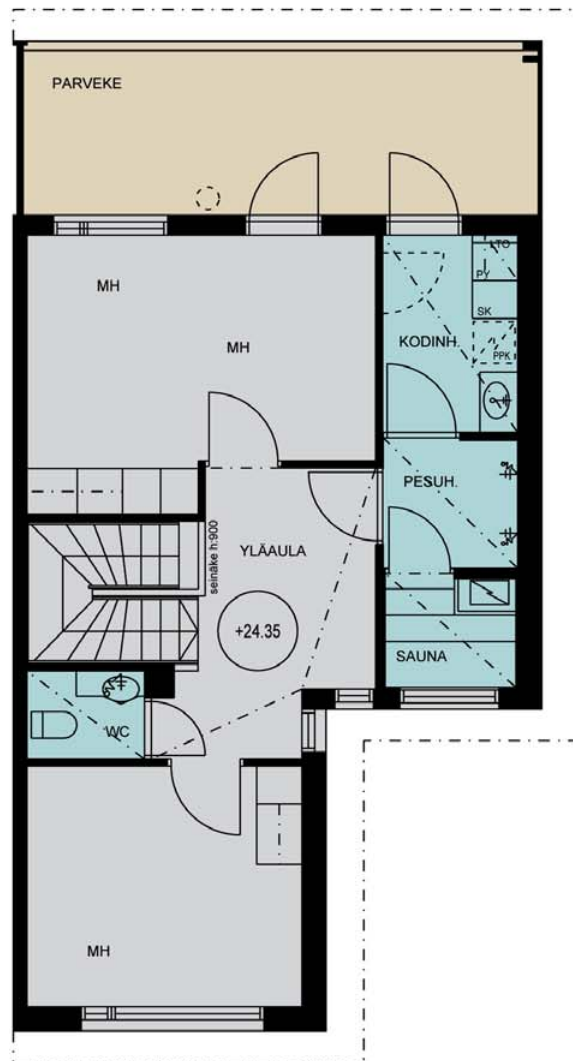
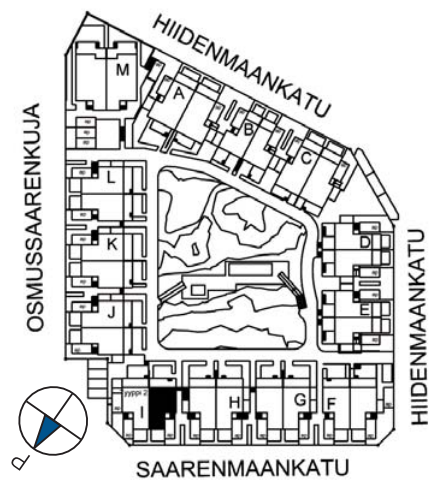
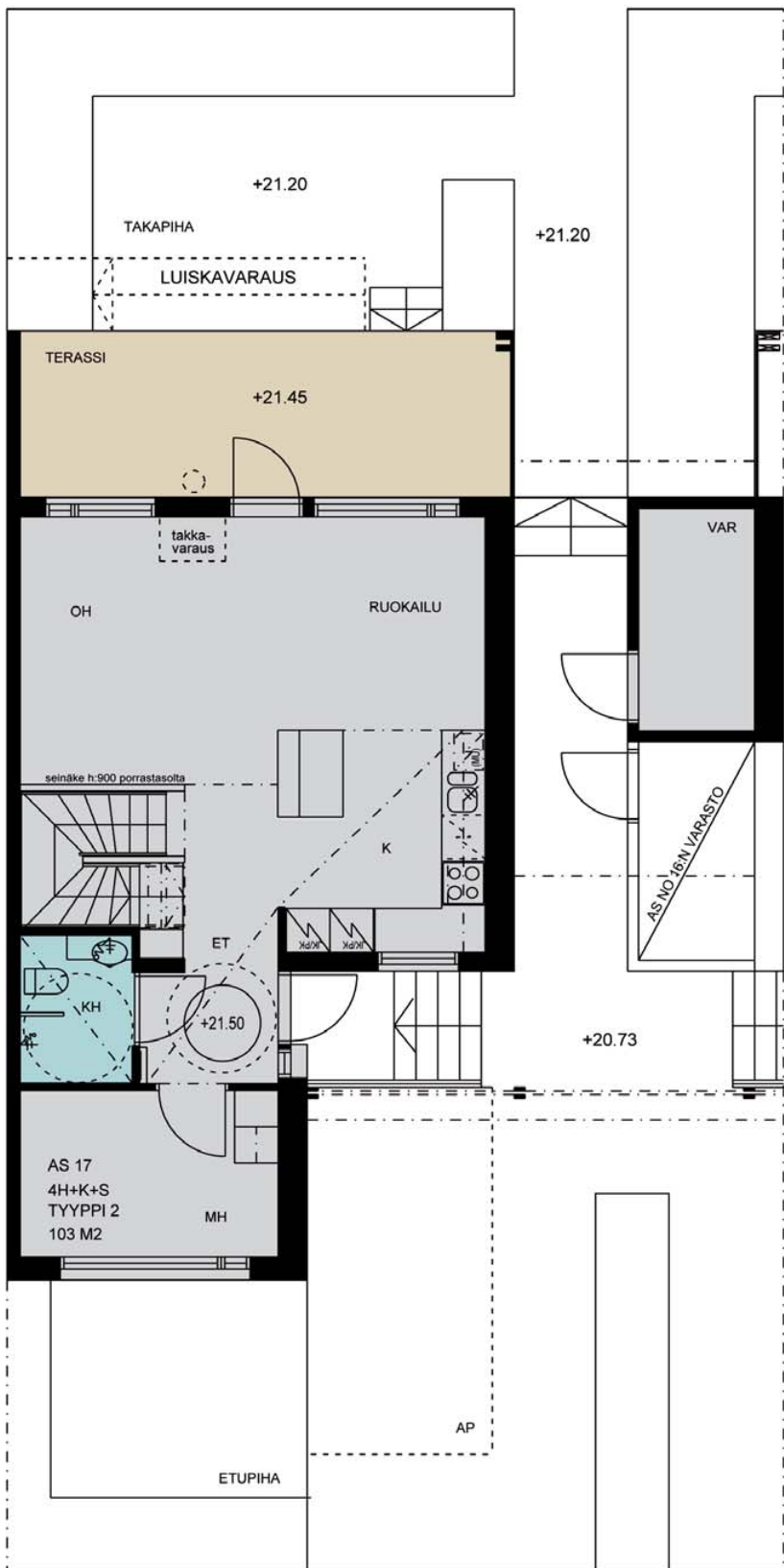


1. Kerros



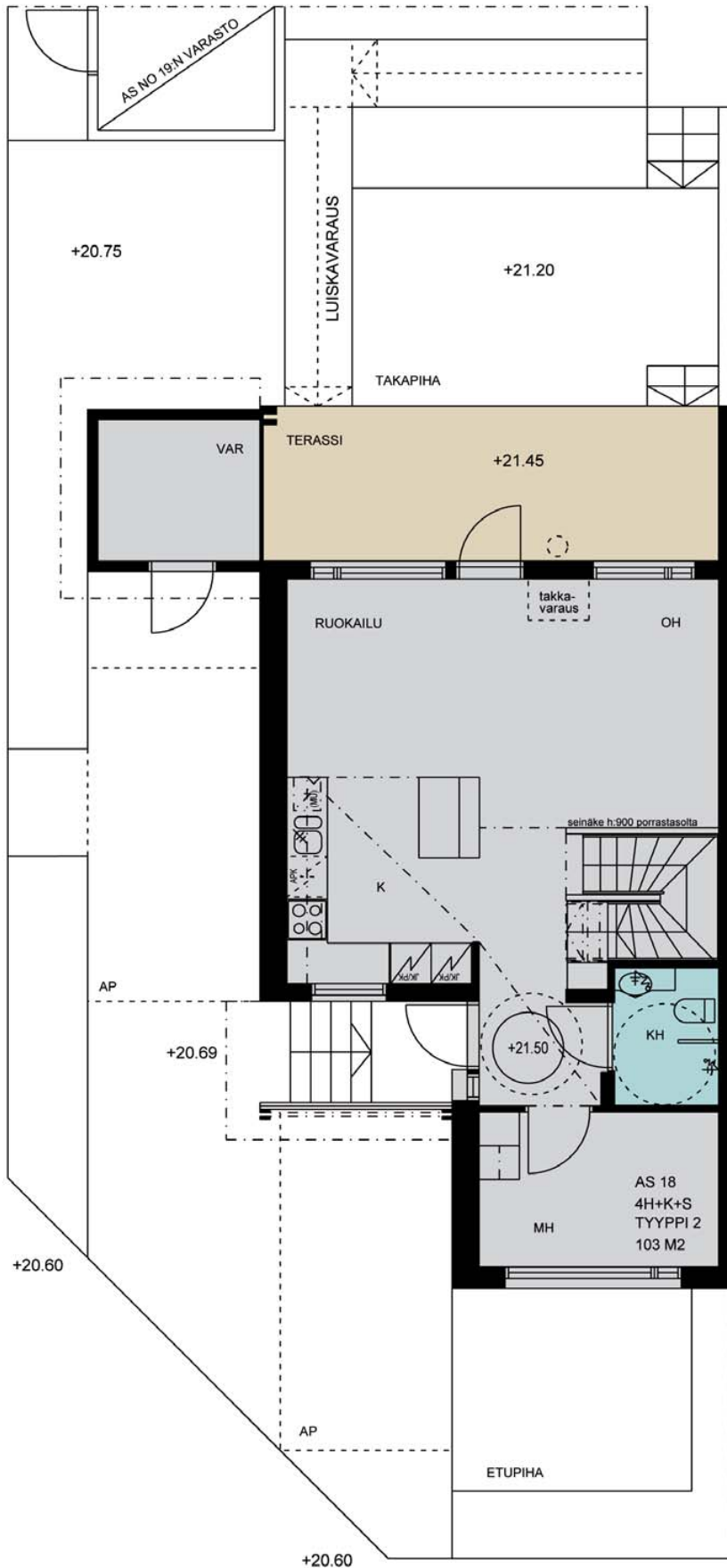
2. Kerros

4h+k+s / 103,0 m²
 asunto: I17

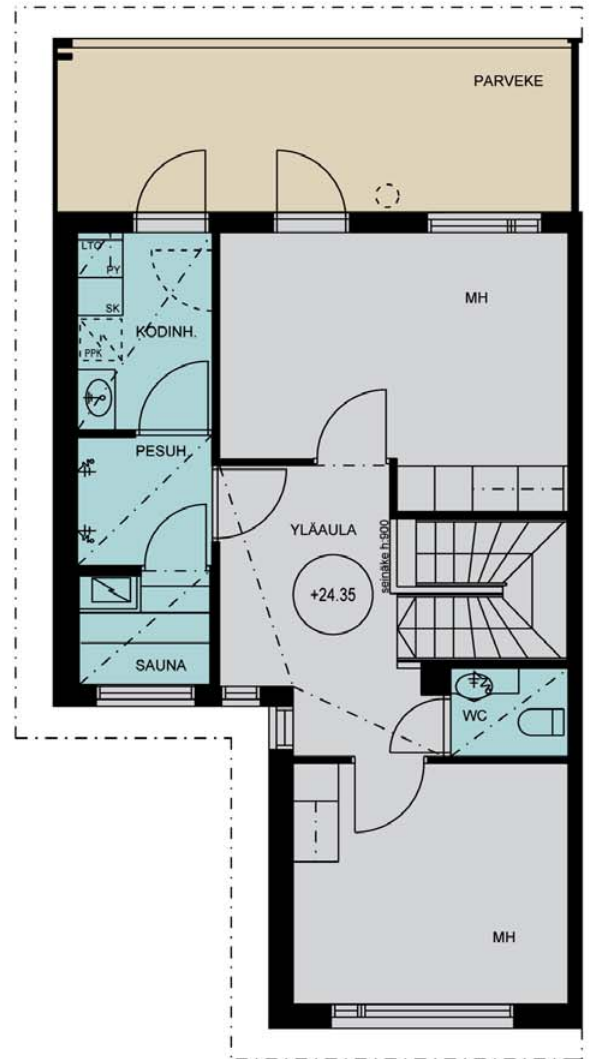
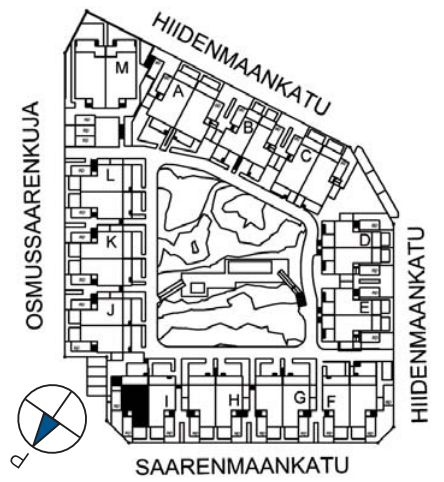


1. Kerros

4h+k+s / 103,0 m²
 asunto: I18

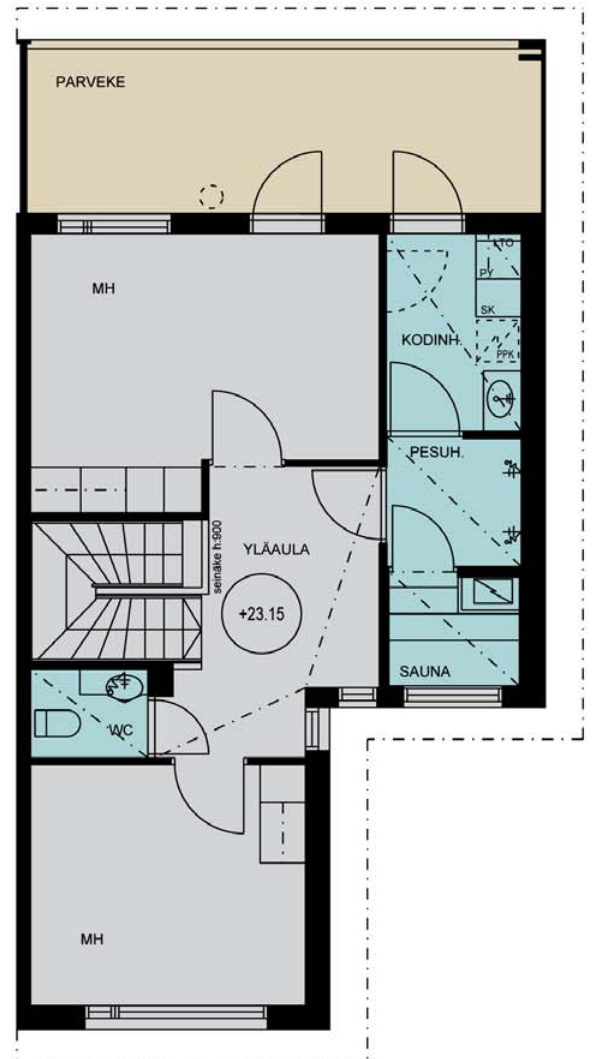
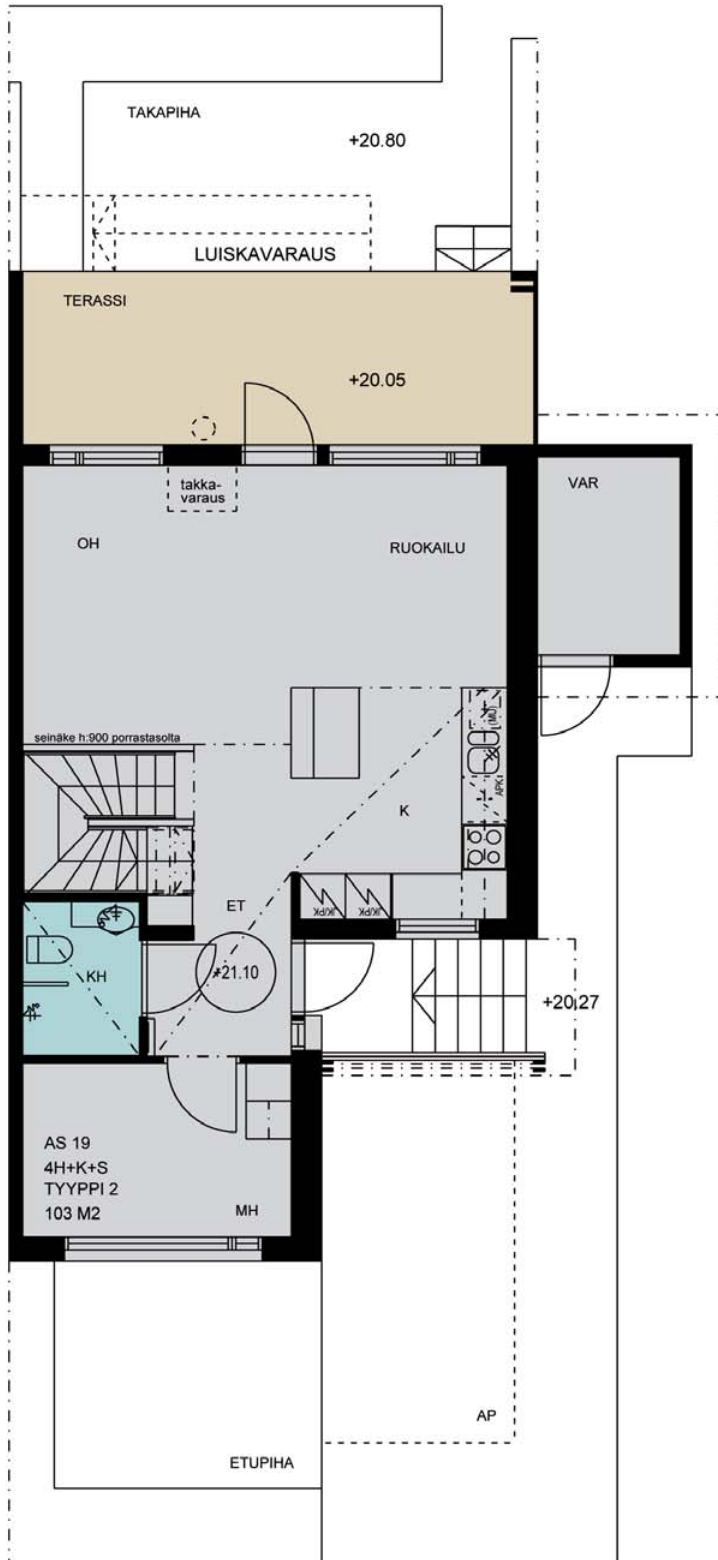


1. Kerros



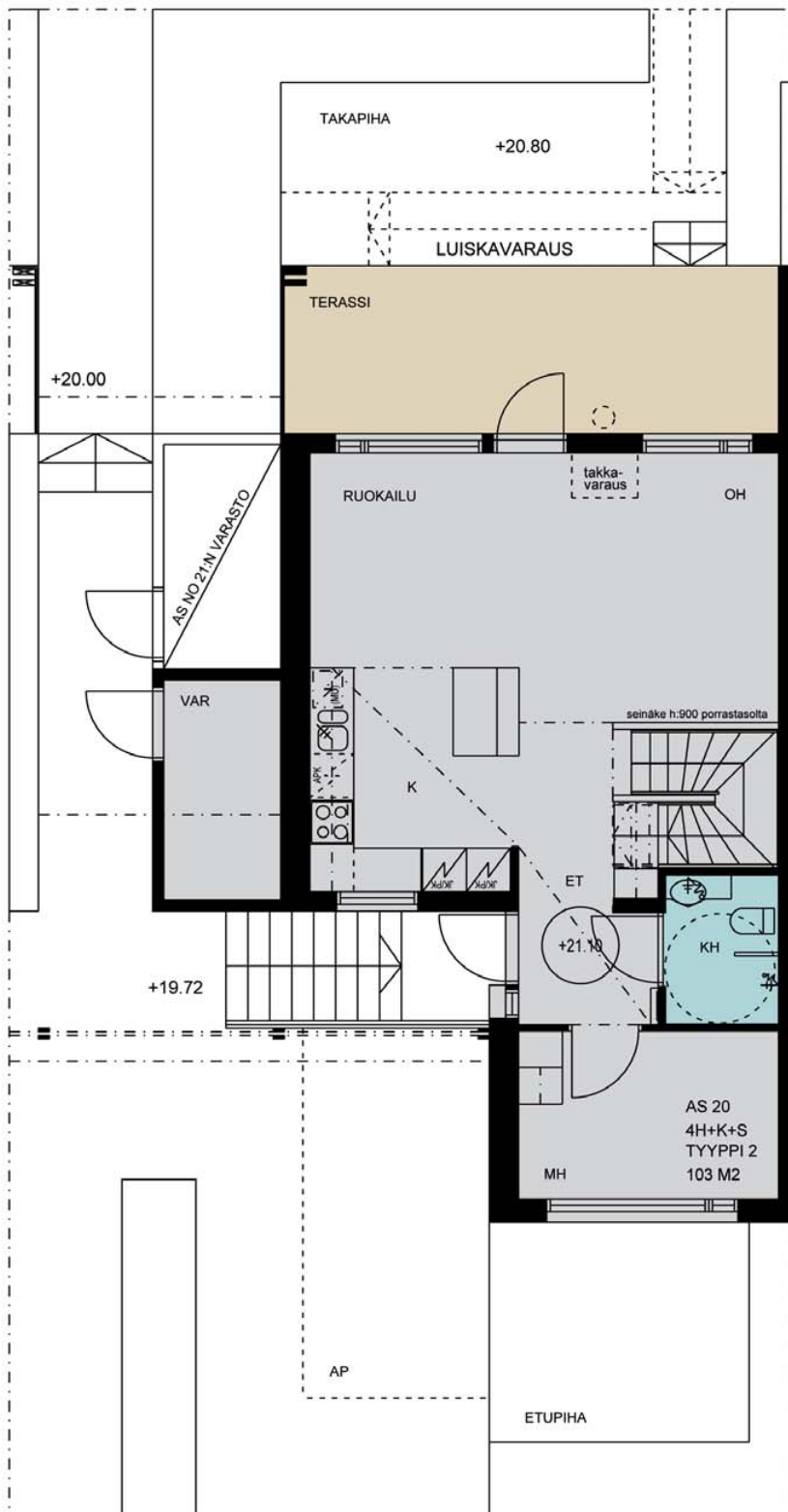
2. Kerros

4h+k+s / 103,0 m²
 asunto: J19

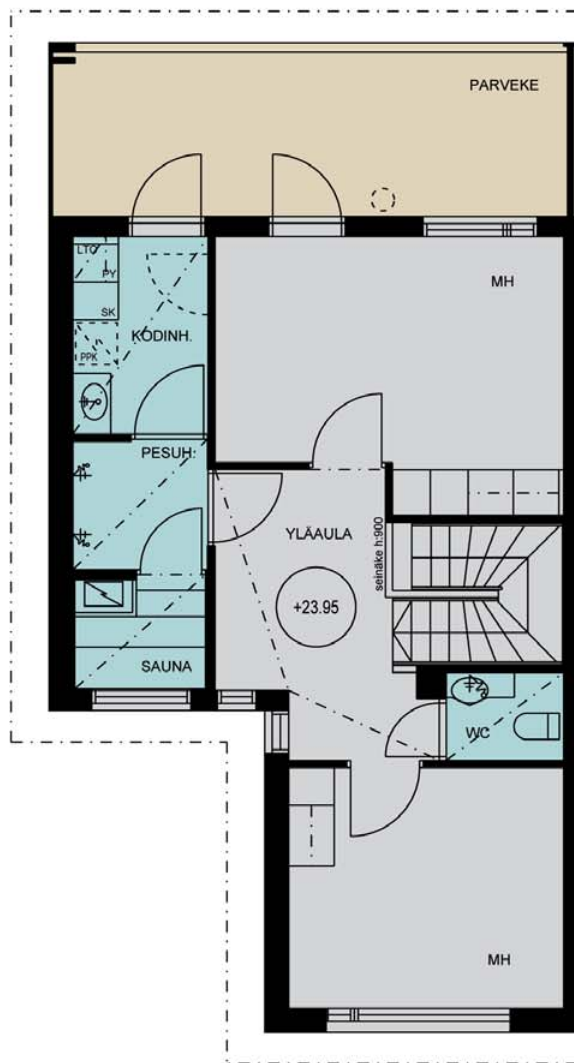
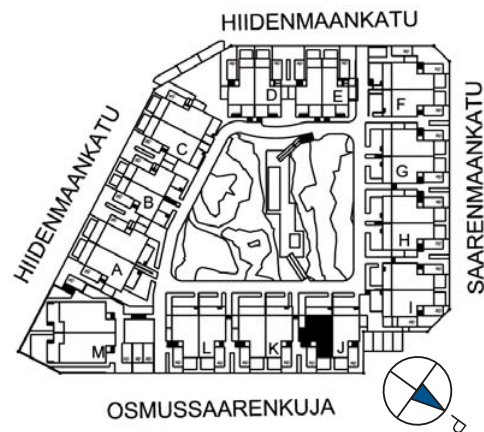


Mittakaava 1:100 5 m

4h+k+s / 103,0 m²
 asunto: J20

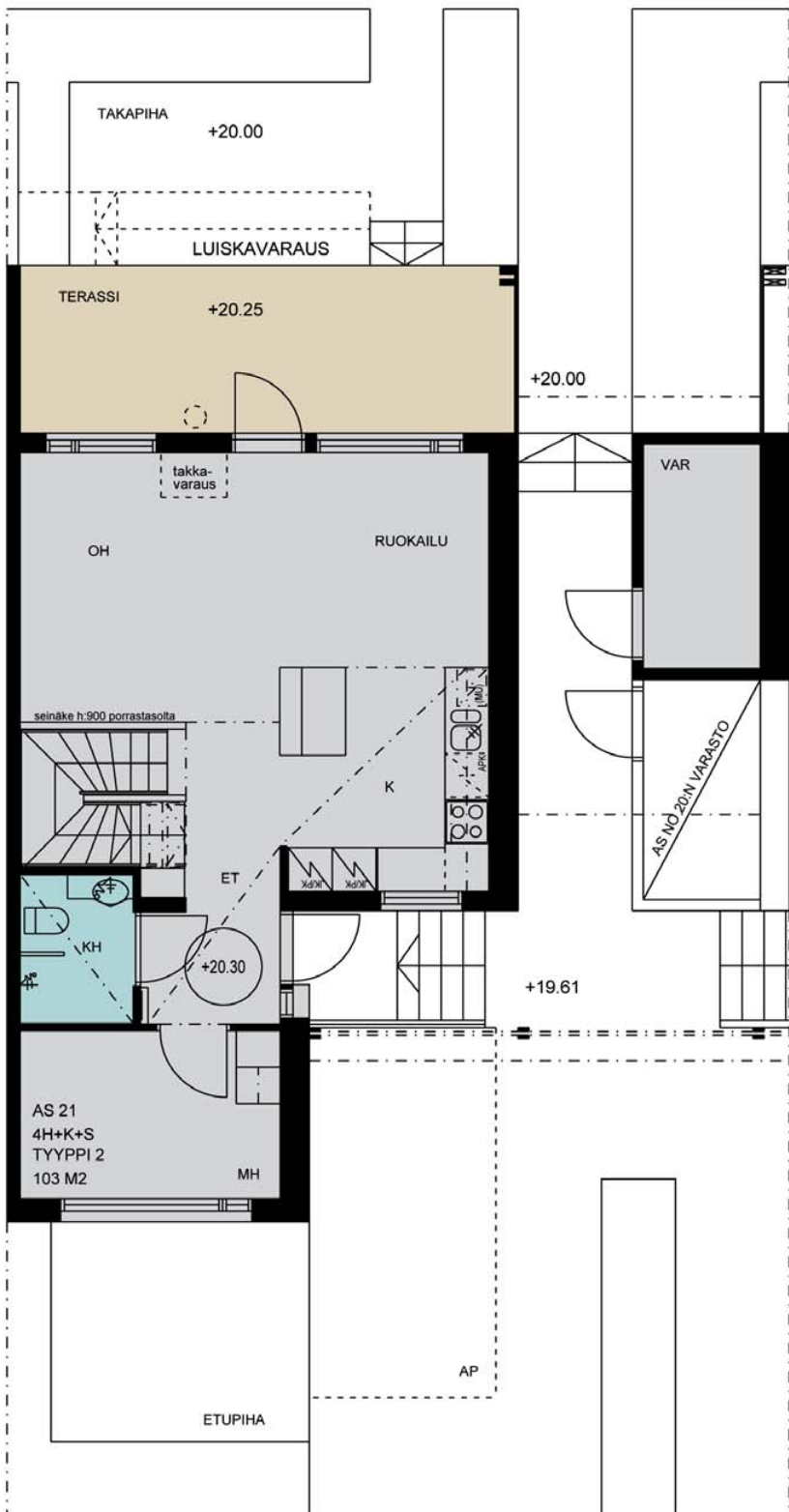
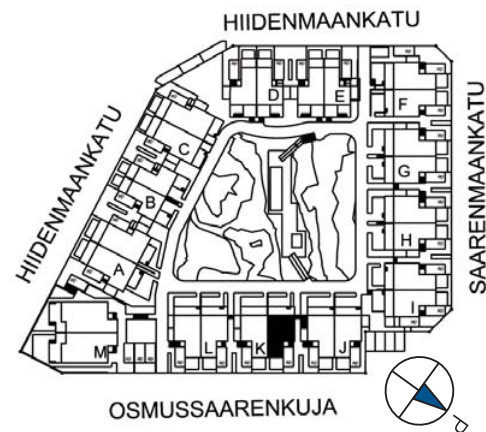


1. Kerros

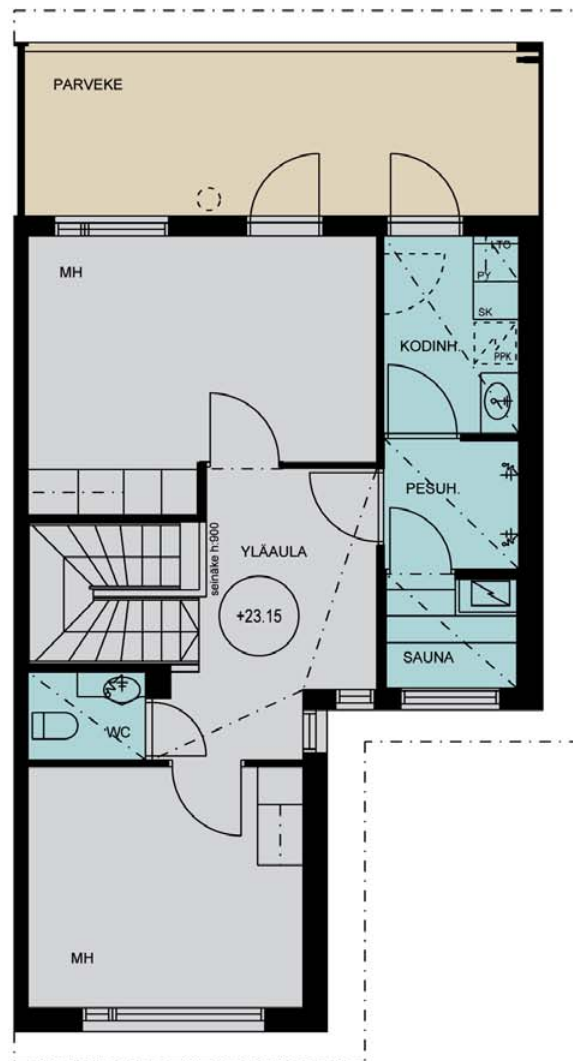


2. Kerros

4h+k+s / 103,0 m²
 asunto: K21



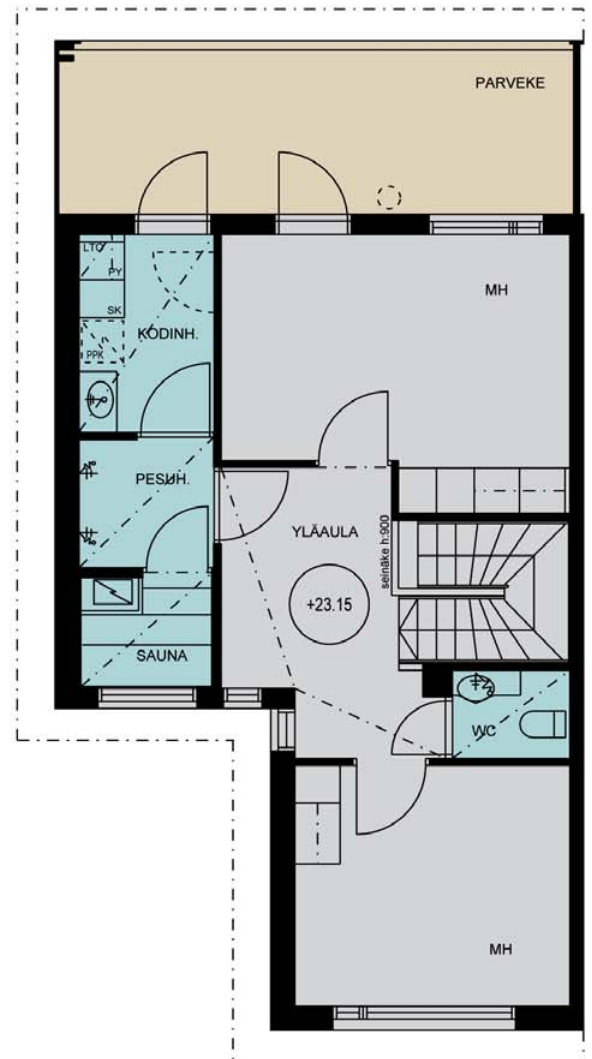
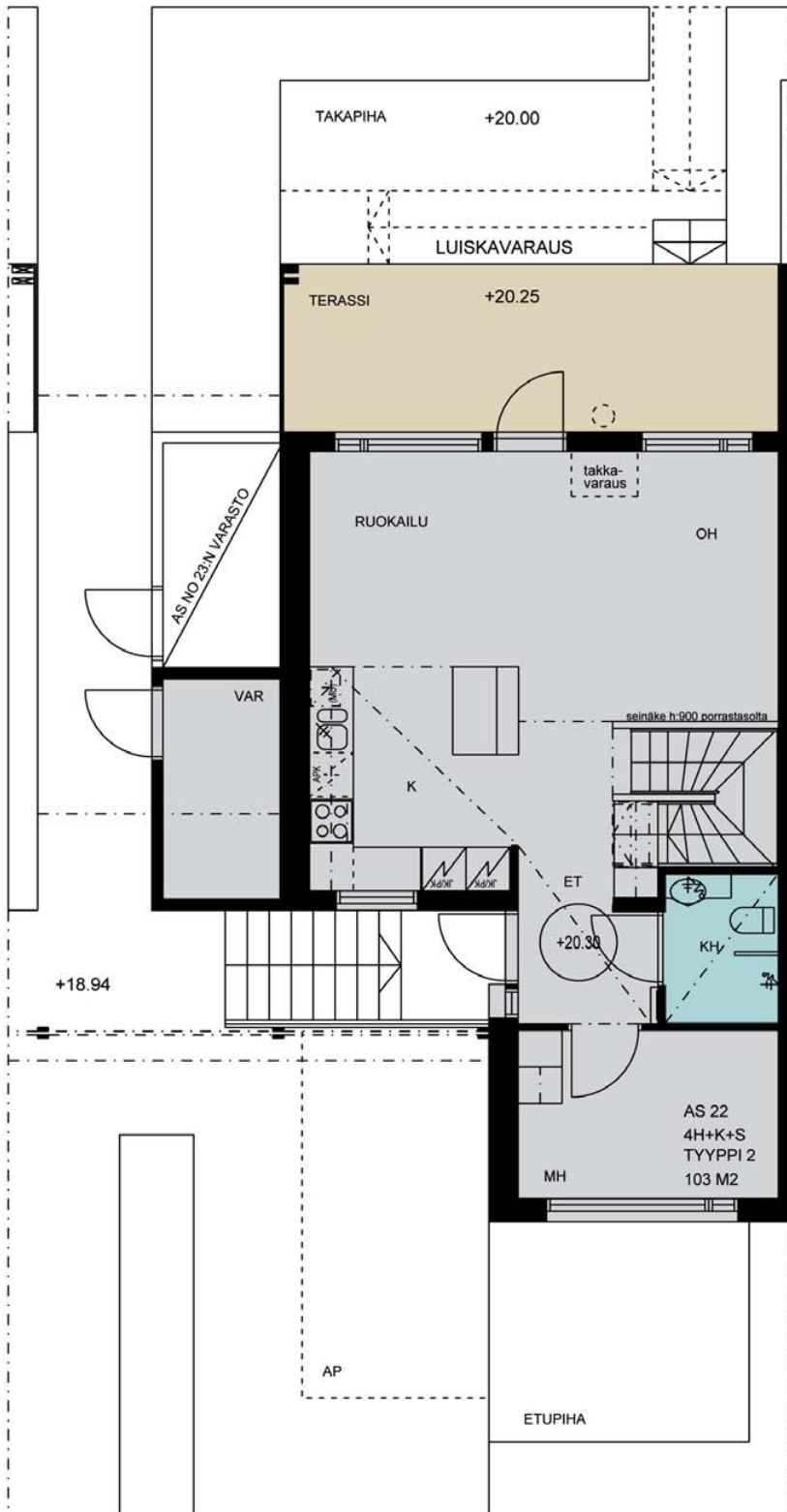
1. Kerros



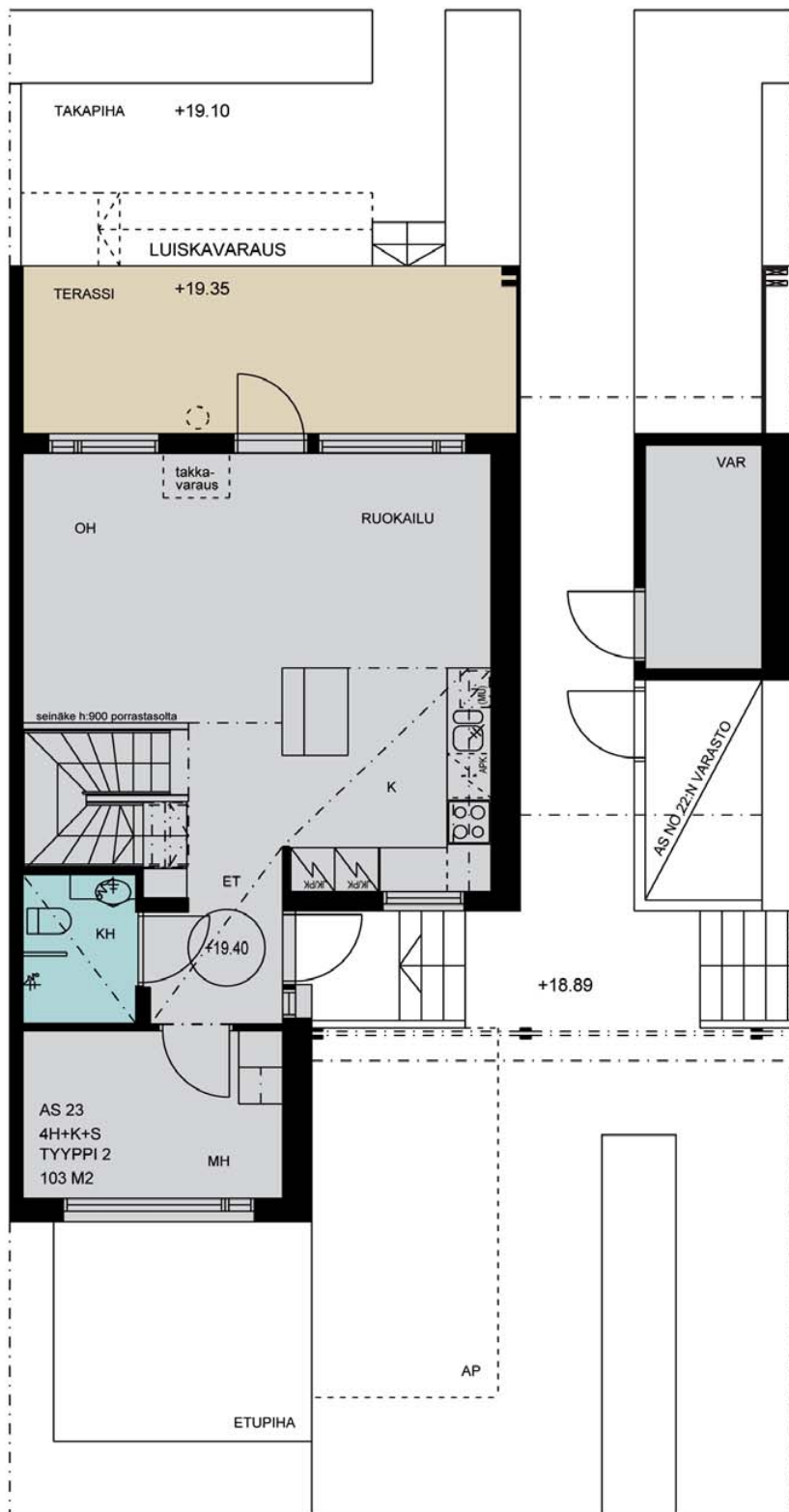
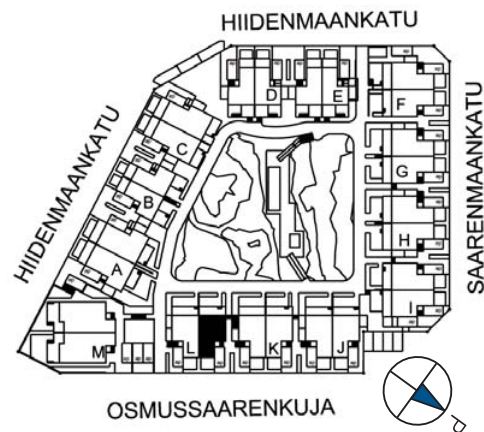
2. Kerros



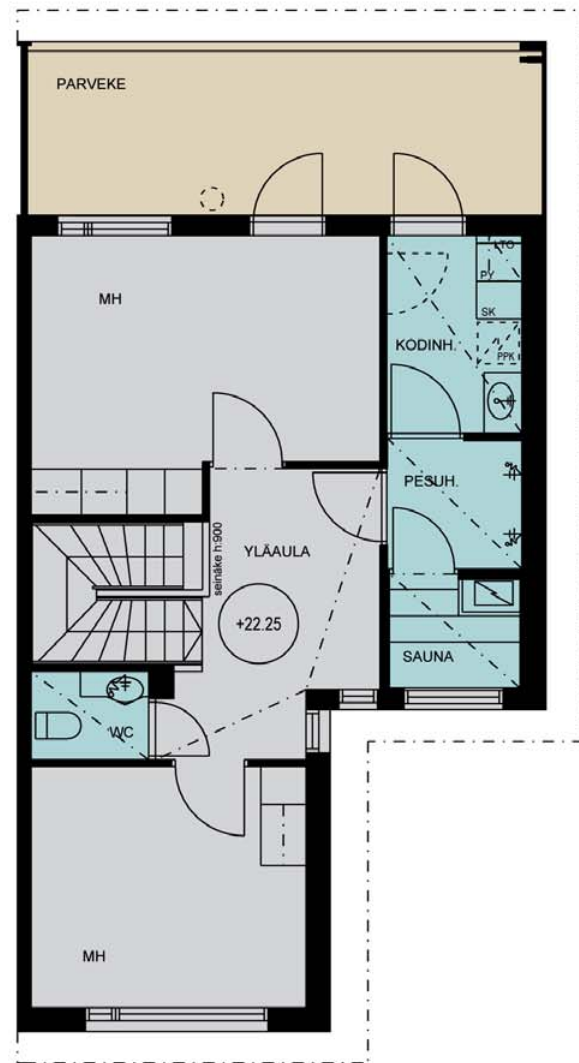
4h+k+s / 103,0 m²
 asunto: K22



4h+k+s / 103,0 m²
 asunto: L23



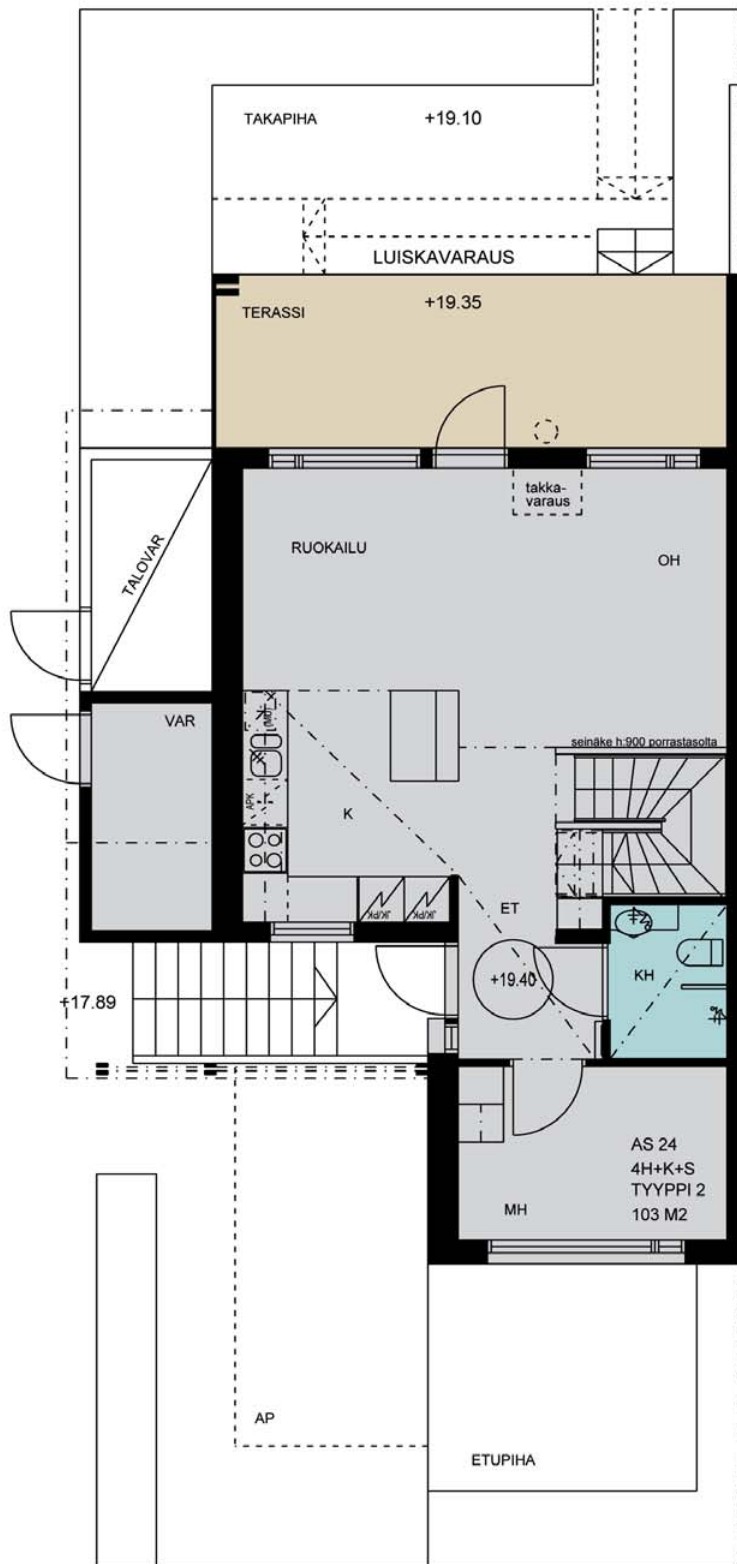
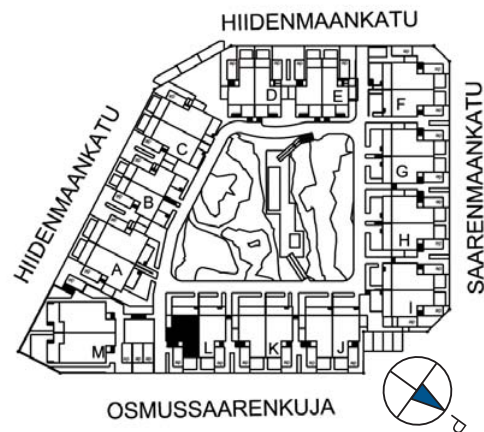
1. Kerros



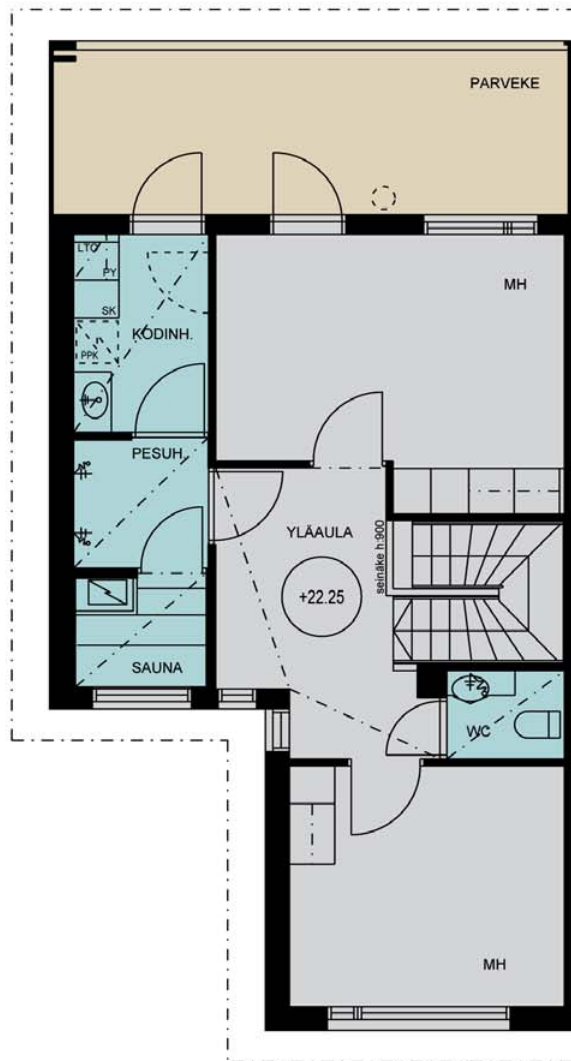
2. Kerros



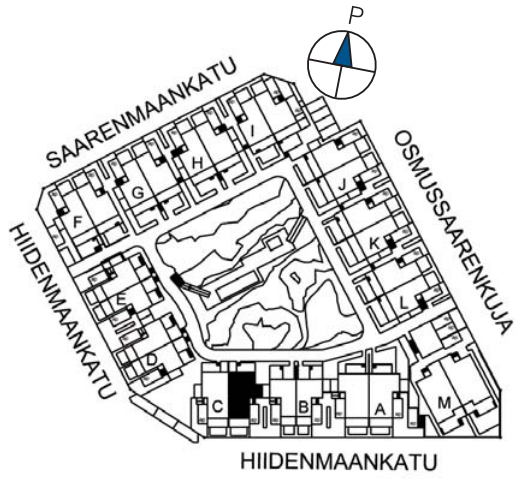
4h+k+s / 103,0 m²
 asunto: L24



1. Kerros

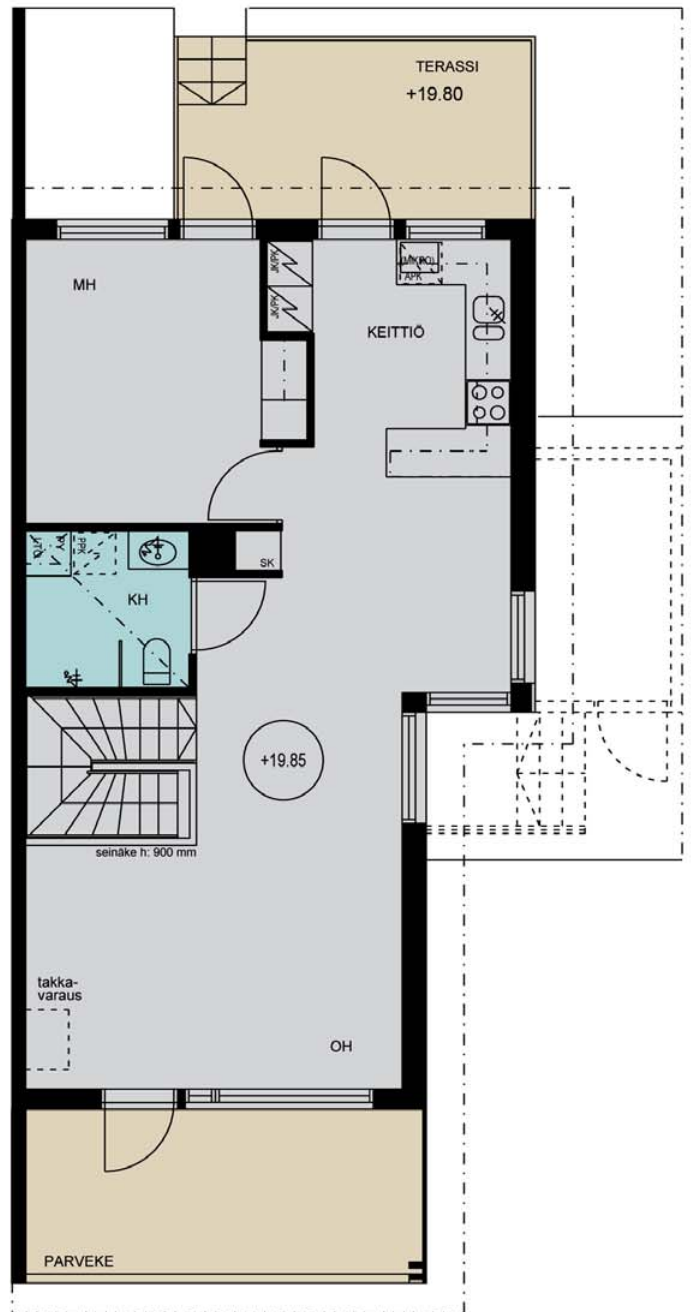
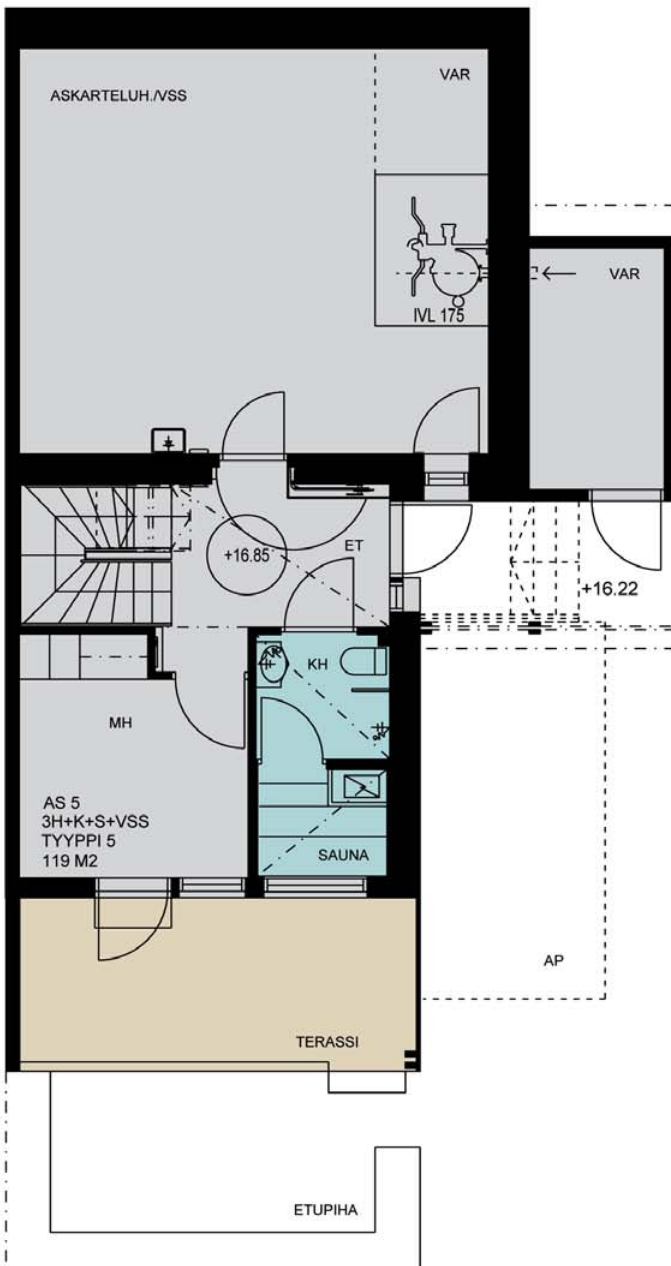


2. Kerros



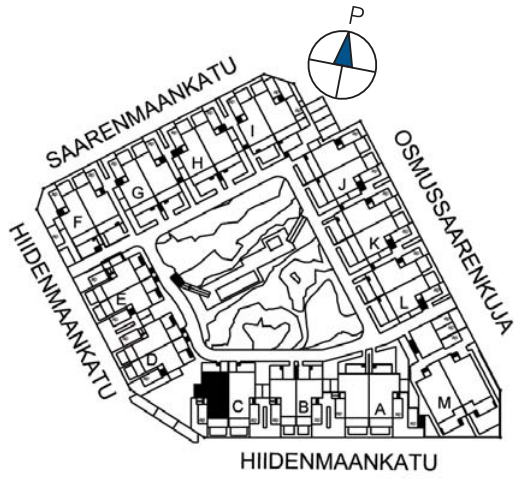
3h+k+s+askarteluh. / 86,0+29,0 m²
 asunto: C5

1. Kerros



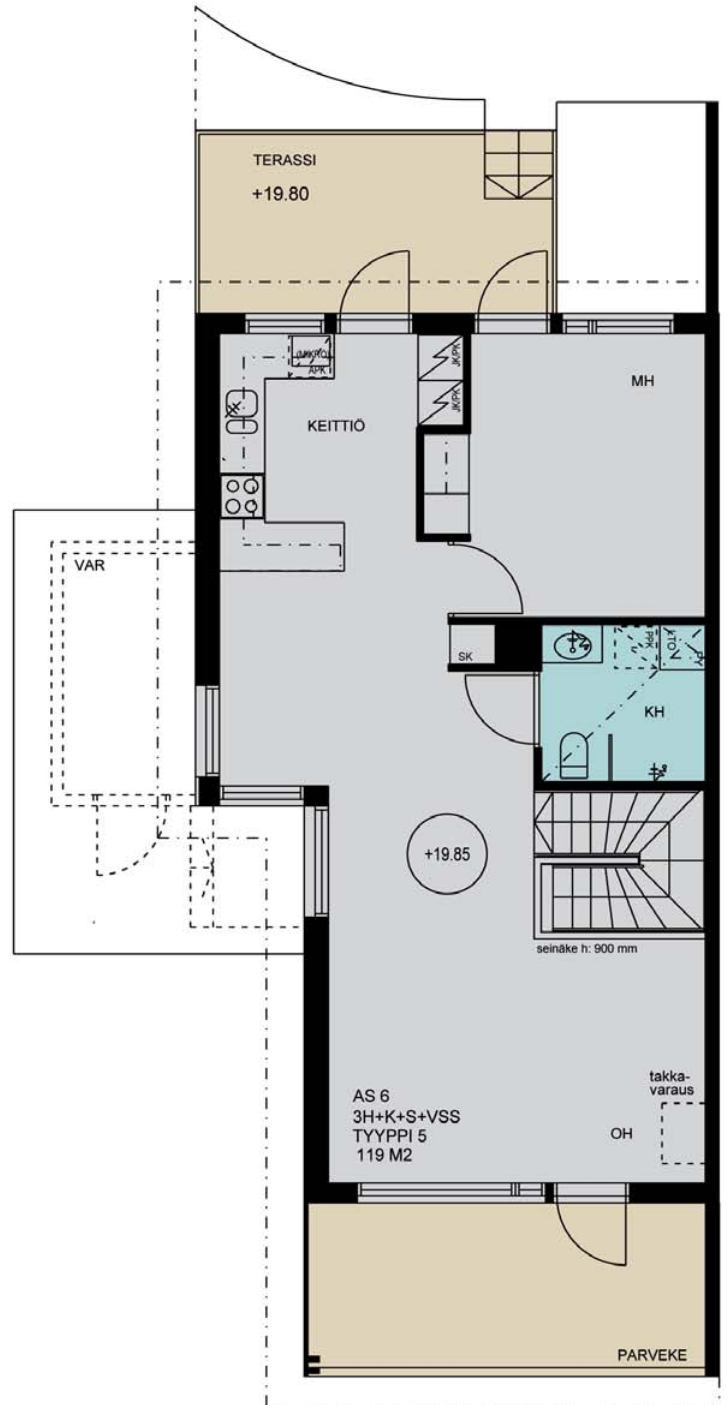
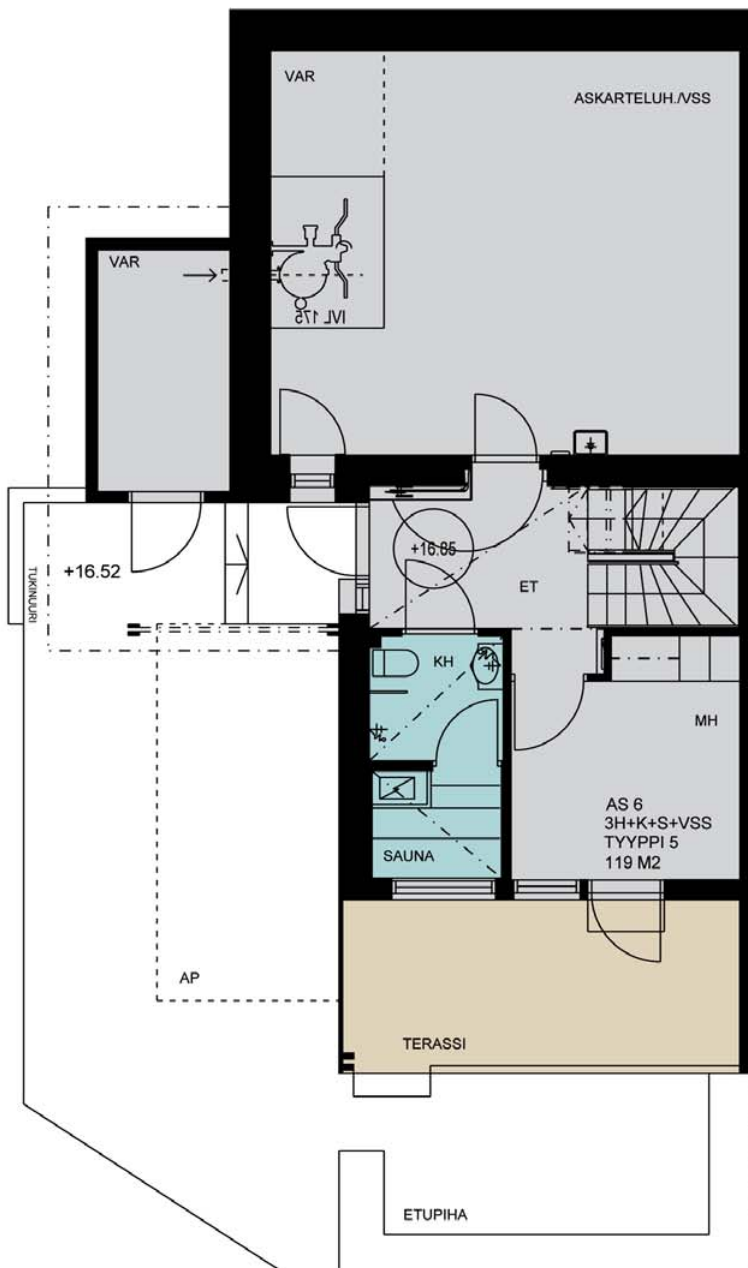
2. Kerros





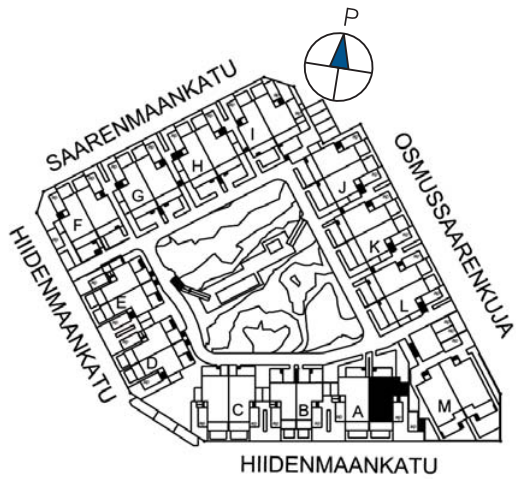
3h+k+s+askarteluh. / 86,0+29,0 m²
asunto: C6

1. Kerros

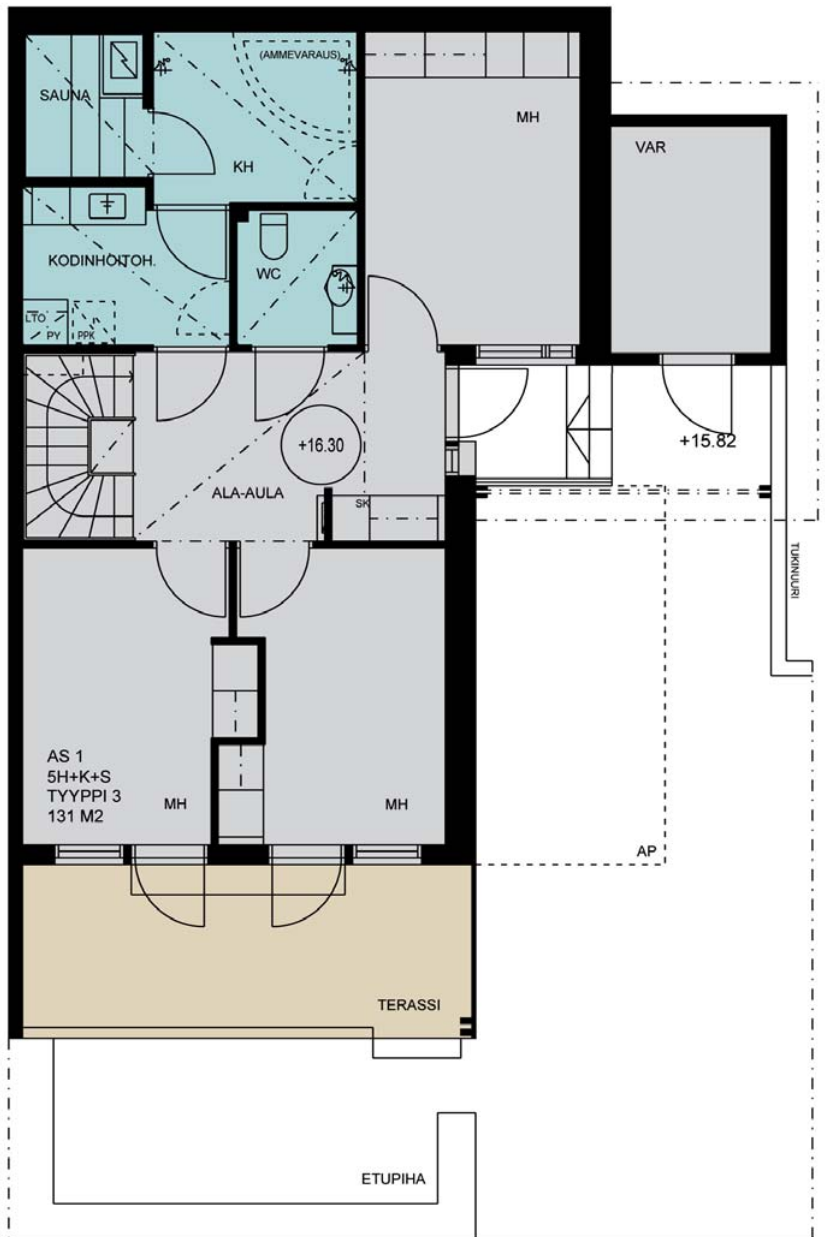


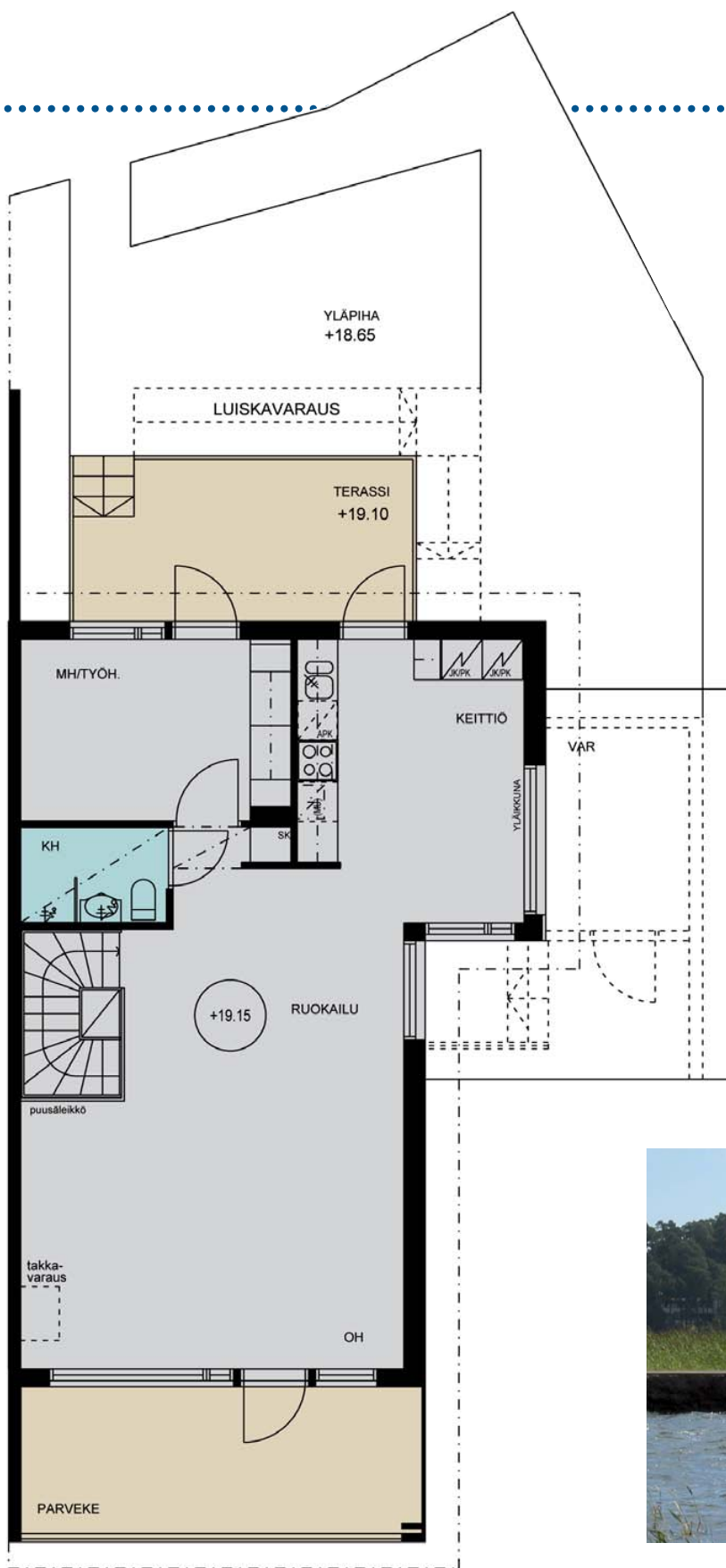
2. Kerros

5h+k+s / 131,0 m²
 asunto: A1



1. Kerros

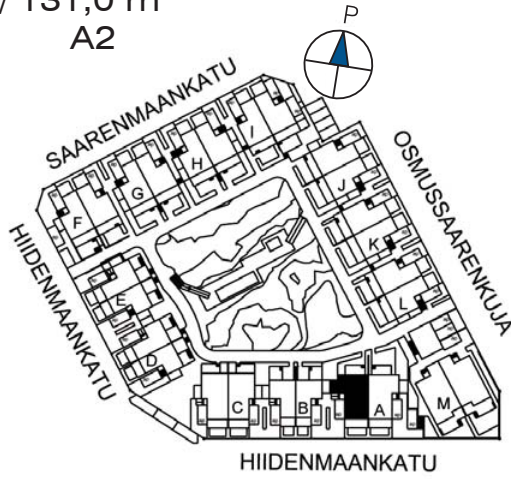




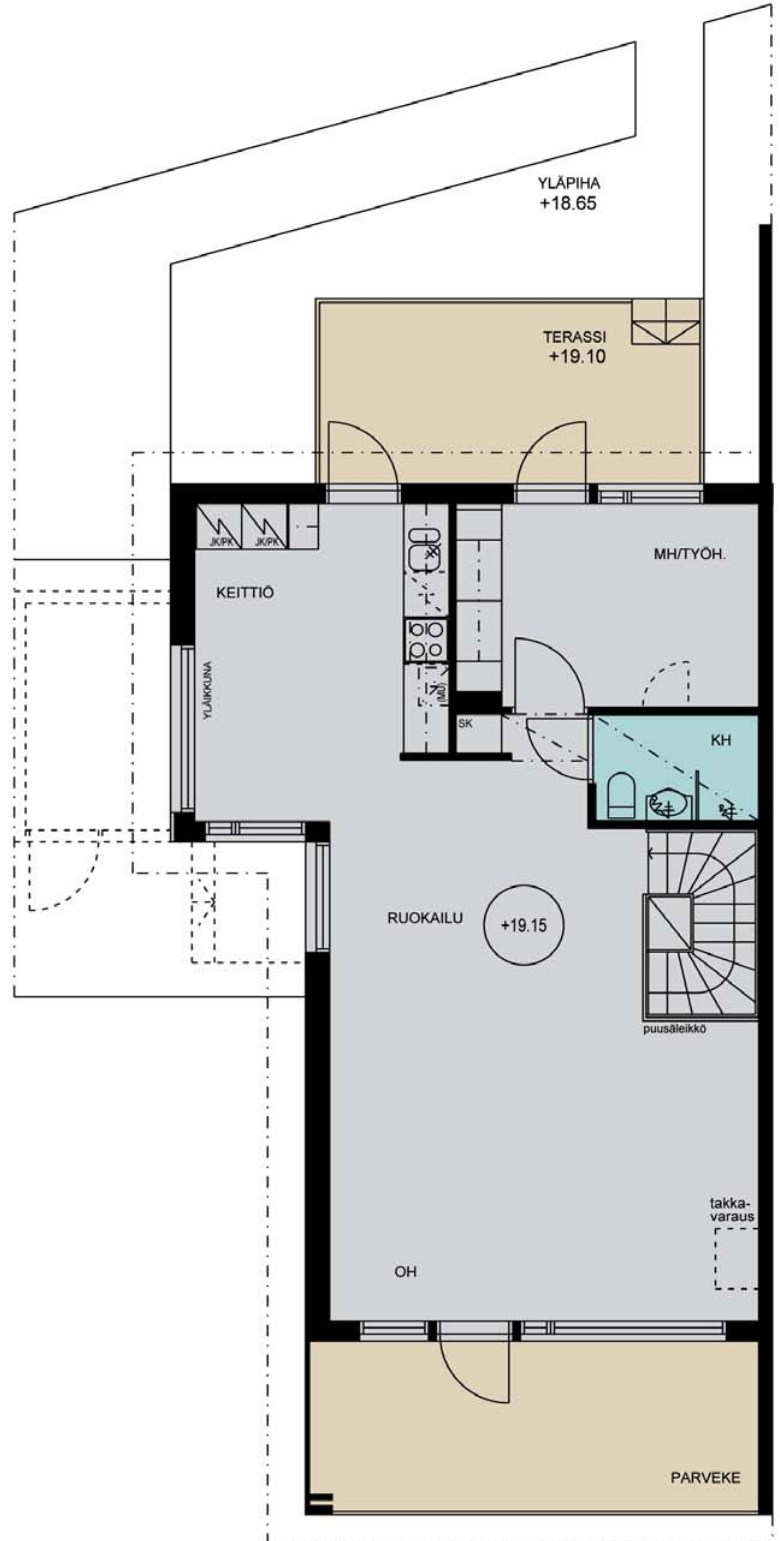
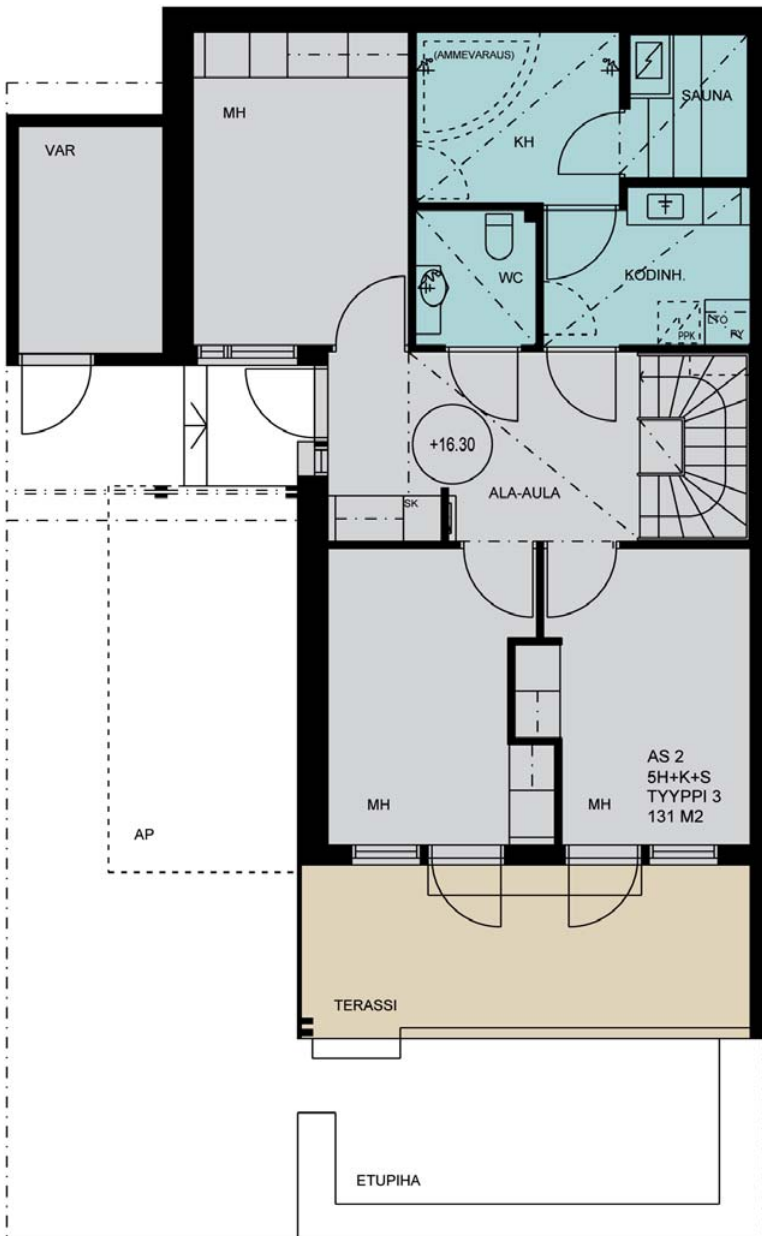
2. Kerros



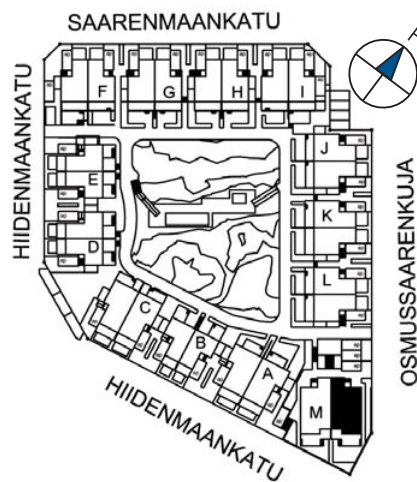
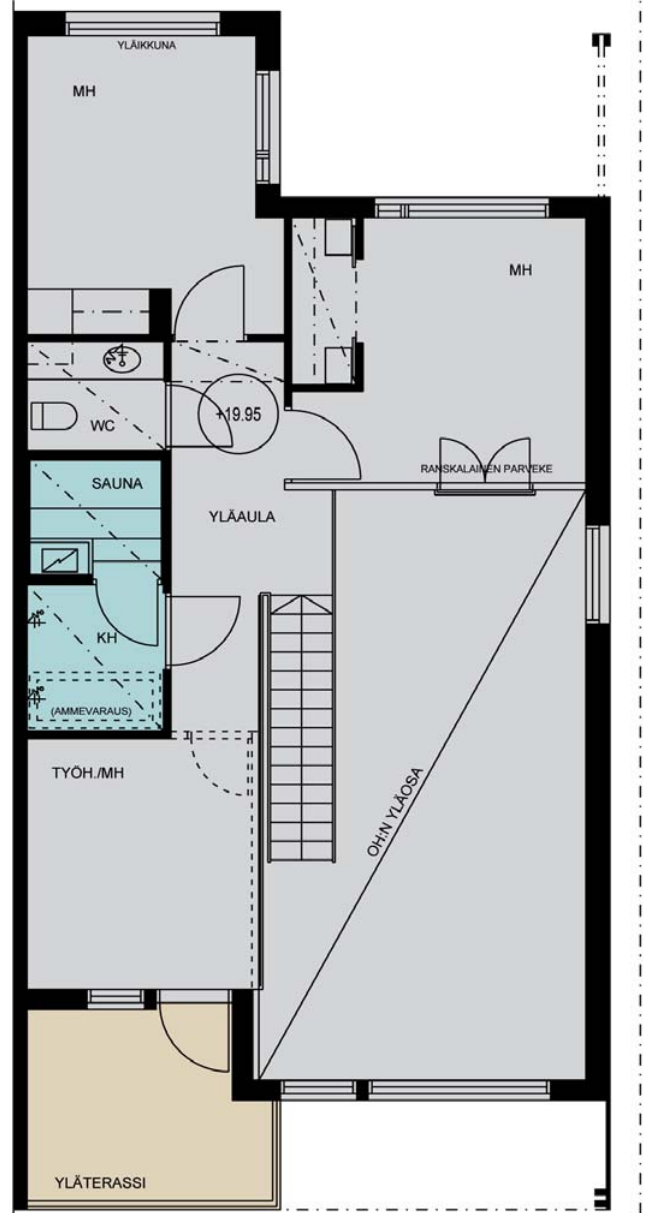
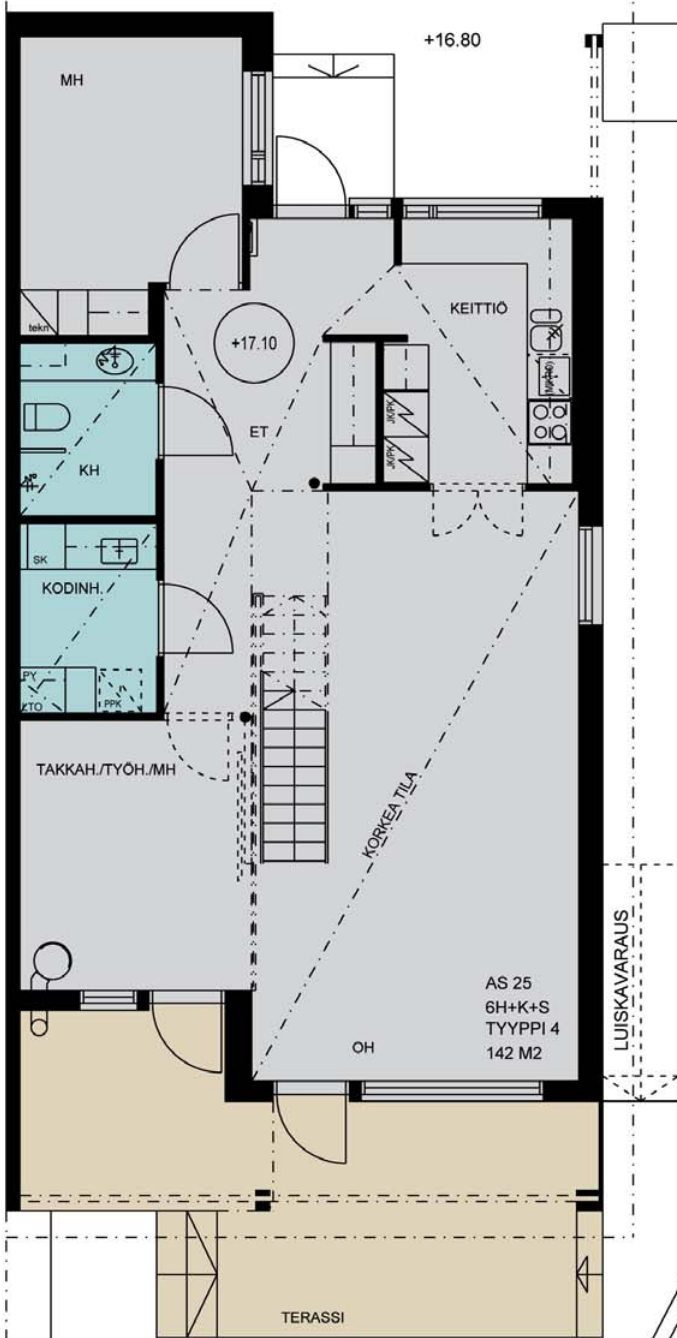
5h+k+s / 131,0 m²
 asunto: A2



1. Kerros

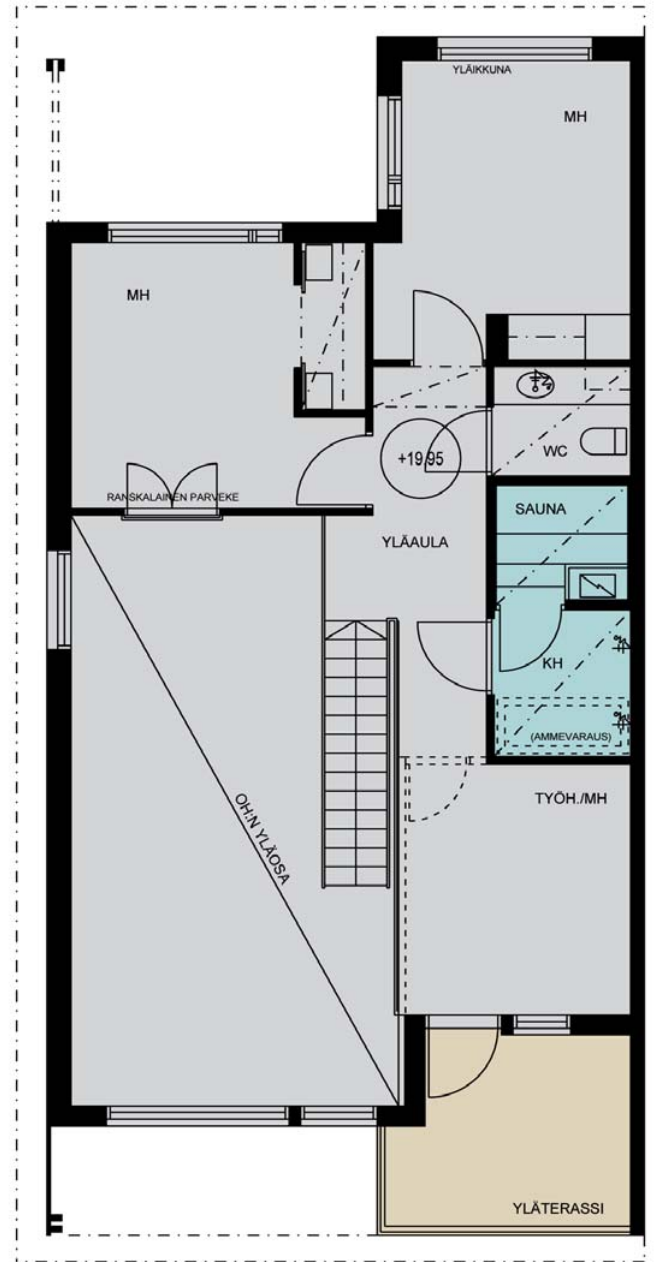
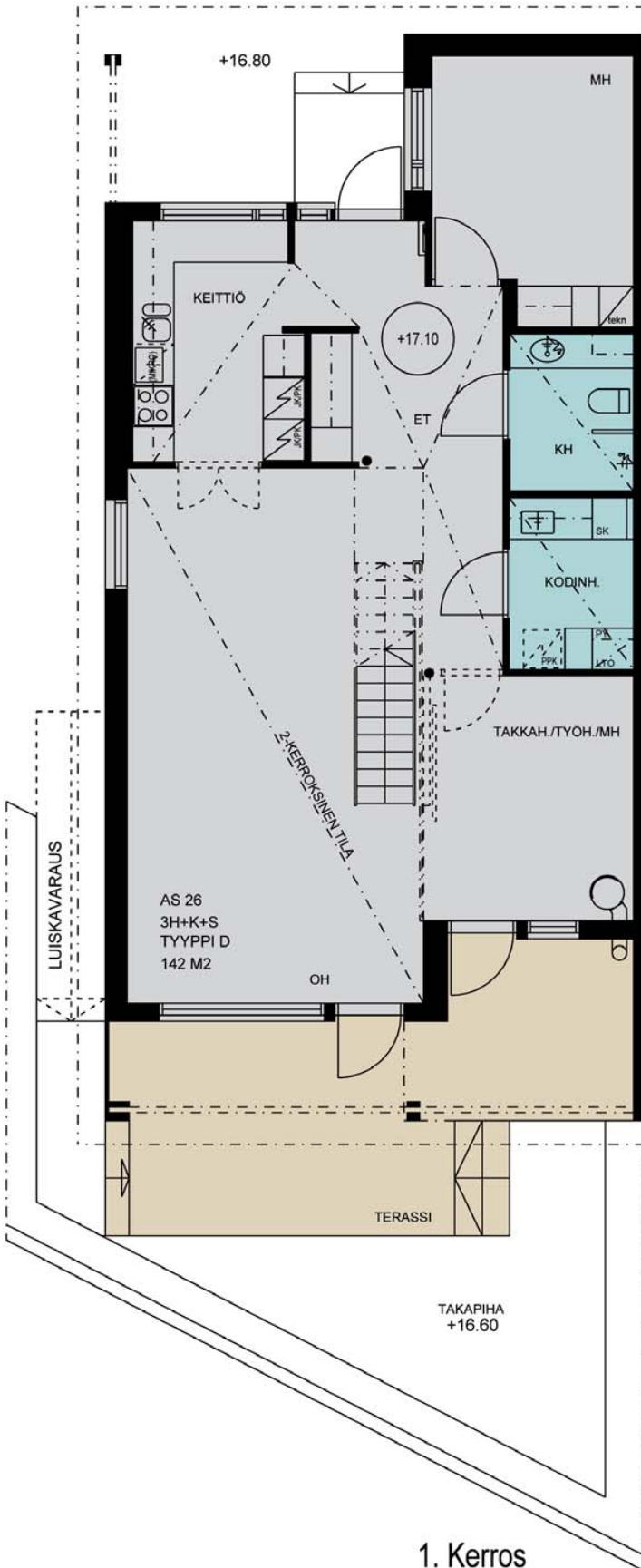


2. Kerros



6h+k+s / 142,0 m²
 asunto: M25

Asunnon ulkovarasto sijaitsee huoltorakennuksessa no 1



6h+k+s / 142,0 m²
asunto: M26

Piirustusmerkinnät:

	palkki / kotelointi
	alaslaskettu katto
	liesi
JK/PK	jääkaappi/pakastin
AP	astianpesukone
(MU)	mikrouuni, varaus
(PP/KV)	pyykinpesukone/kuivausrumpu, varaus
LTO	lämmöntalteenottolaitteisto
PY	pyykkikaappi
	siivouskaappi
	hormi

Kymmenen vuoden turva

Sinun ei tarvitse osata kosteuseristystä, takanmuurausta eikä rakentamismääräyksiä; ei myöskään ryhtyä remonttireis-kaksi uuteen kotiin muutettuasi. YIT on Suomen johtava uudisrakentaja, joka hallitsee korkeatasoisen rakentamisen kaikki yksityiskohdat. Voit turvallisin mielin antaa kotisi meille tehtäväksi – me kannamme vastuumme alusta loppuun, asuntokauppalain mukaisesti ja vielä 10 vuotta kotisi valmistumisen jälkeenkin. Vain uusi koti antaa näin pitkäaikaisen turvan ja huolettoman mielen.

Terveyttä ja pitkää ikää

Rakennusmateriaalit, -tekniikka ja -standardit ovat tätä nykyä aivan toista luokkaa kuin jokunen vuosikymmen sitten. YIT rakentaa kotisi ympäristöystävällisyyttä, energiataloudellisuutta, allergianäkökohtia ja asumisviihtyvyyttä palvelevien korkeiden standardien mukaisesti. Uudessa kodissasi on ainoastaan luotettavien valmistajien tutkitusti turvallisia, kestäviä materiaaleja. Nautit puhtaasta ja raikkaasta sisäilmasta samoin kuin tiukentuneiden rakentamismääräysten mukaisesta äänieristyksestä.



Rakennustapaselostus

Asuntoyhtiö

Kohde käsittää 13 paritaloa, joissa on 26 asuntoa. Jokaisella asunnolla on vähintään yksi oma parkkipaikka asunnon yhteydessä, lisäksi yhtiöllä on kaksi vierasautopaikkaa. Kaikilla asunnoilla on oma ulkovarasto.

Rakenteet

Rakennukset perustetaan maanvaraisesti. Rakennusten alapohjat tehdään maanvaraisina. Välipohjat ovat ontelolaattoja. Yläpohjat ovat kevytrakenteisia puuristikoista. Kantavat väliseinät ovat betonielementtejä. Rakennuksen kantavat ulkoseinät ovat osin betonielementtirakenteiset ja osin puurakenteiset. Ei-kantavat seinät ovat puurakenteisia. Rakennuksessa on tiilikate.

Julkisivut

Julkisivut ovat osin paikalla muurattuja ja osin paneeliverhottuja julkisivupiirustusten mukaisesti. Parvekkeet ovat puurakenteisia. Parvekekaiteet ovat puurakenteisia. Jokaisella asunnolla on maantasopiha.

Ikkunat ja ovet

Ikkunat ovat pääosin kolmelasisia sisäänaukeavia puukunoita, joiden ulkopuolella on alumiinipintainen. Parveke- tai terassiovet ovat lasiaukollisia puuovia, joiden ulkopuolella on alumiinipintainen.

Talotekniset järjestelmät

Asunnot varustetaan koneellisella huoneistokohtaisella tulo- ja poistoilmavaihdolla, johon liittyy lämmön talteenotto. Asunnoissa on vesikiertoinen patterilämmitys, joka on liitetty Helsingin Energian kaukolämpöverkostoon. Saunoissa, kylpyhuoneissa ja erillis-wc:ssä on sähköinen lattialämmitys. Ulkoseinää vasten olevissa saunoissa ja kylpyhuoneissa on lisäksi lämmityksenä joko käyttövesijärjestelmään tai kiertovesijärjestelmään liittyvä patterilämmitys.

Asuntoyhtiö liitetään kaapeli TV-järjestelmään. Asunnoissa on tietoliikenne-kaapelointi, joka mahdollistaa kiinteän internetliittymän. Asunnoissa on yhdistetty sähkö- ja datakeskus.

Asuntojen sisätilat

Asuinhuoneiden väliseinät ovat maalattuja, metallirunkoisia kipsilevyseiniä. Kylpyhuoneiden seinät ovat levyrakenteisia seiniä. Pesuhuoneiden ja erillis wc:den seinät laatoitetaan materiaalit ja kalusteet taulukon mukaisesti. Asuinhuoneiden katot ovat ruiskutasoitettuja ja alas lasketut katot ovat tasoitettuja ja maalattuja. Saunan ja pesuhuoneen katot paneloidaan. Asuinhuoneissa ja vaatehuoneissa on tammilautaparketti. Saunassa, kylpyhuoneessa ja erillis wc:ssä lattiapinnoitteena on keraaminen laatta kalusteet ja materiaalit taulukon mukaisesti. Väliovet ovat valkoisia laakaovia ja osa ovista on liukuovia. Löylyhuoneen ovet ovat lasia. Keittiö- ja kylpyhuonekalusteet sekä komerot ovat valkoisia, lastulevyrunkoisia



kalusteita erillisen materiaalit ja kalusteet taulukon mukaisesti. Keittotilojen työpöytatasot ovat laminaattitasoja ja pesualtaat ruostumatonta terästä. Keittiössä on liesi, kylmäkaluste ja astianpesukone erillisen materiaalit ja kalusteet taulukon mukaisesti. Liitäntä ja tilavaraus päällekkäisille pesukoneelle ja kuivausrummulle on pääsääntöisesti kylpyhuoneessa. Saunassa on sähkökiuas.

Ulkotilat

Tontin keskipihalla on suojeltu yhtiön hallintaan jäävä puisto, johon rakennetaan suojaisa leikkialue.

Kohteen rakenteita ja materiaaleja voidaan vaihtaa toisiin samankuntoisiin. Ostajan on tutustuttava lopullisiin myyntiasiakirjoihin kauppakirjan allekirjoituksen yhteydessä. Pintamateriaaleissa ja kalusteissa valintavaihtoehdot tarjolla muutostyoohjeessa esitetyn aikataulun mukaisesti.





ESITTELY JA MYYNTI

YIT Koti Asuntomyynti, Arkadiankatu 2,
00100 Helsinki, Puh. 020 433 2990

RAKENTAJA

YIT Rakennus Oy, Kerrostalot Pääkaupunkiseutu
PL 36, 00621 Helsinki, Puh. 020 433 111

yitkoti.fi